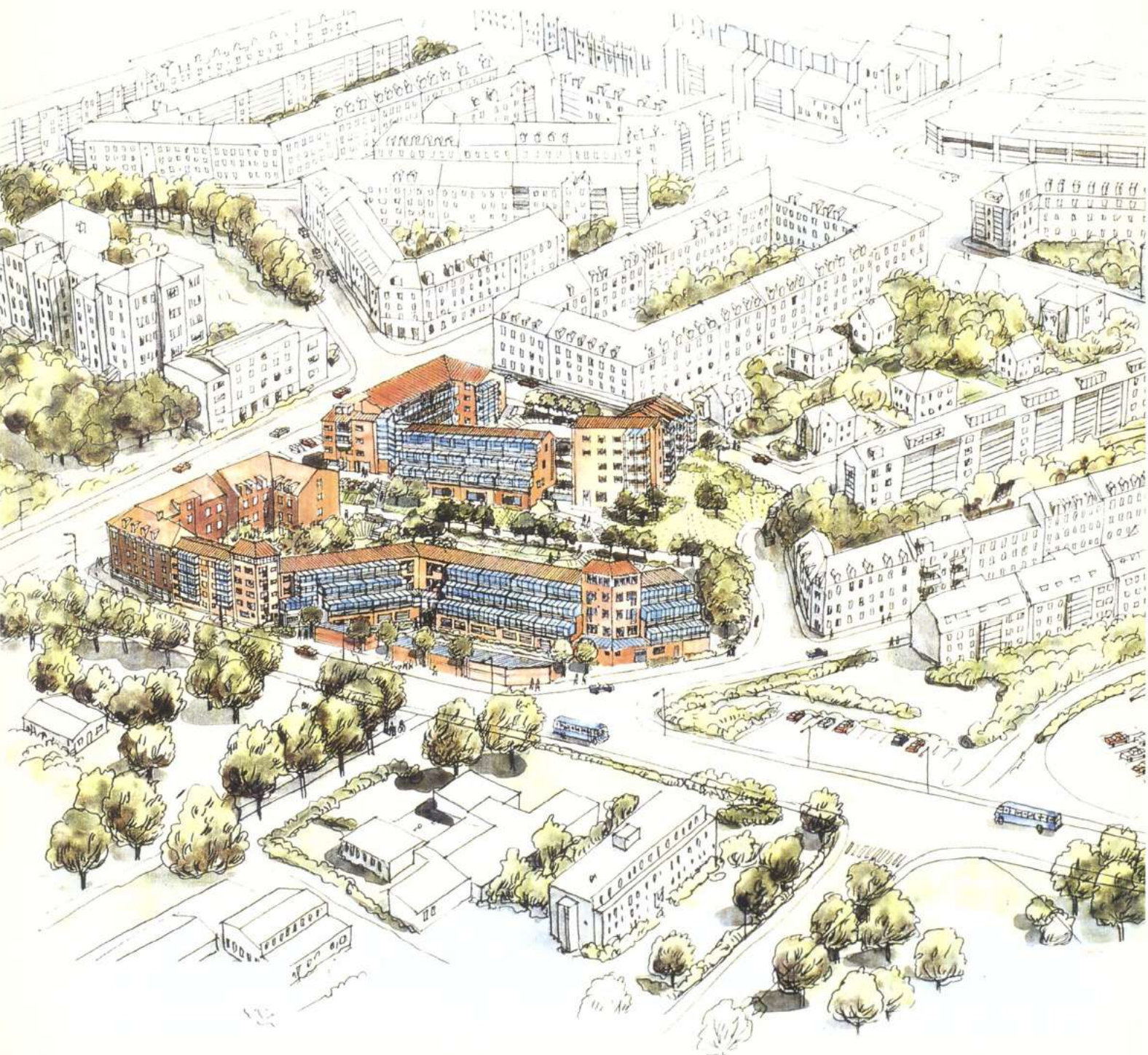




HSB:s Brf Ugnen

bygger 101 lägenheter
i centrala Helsingborg



BOFAKTA:

för **BRF UGNEN, Helsingborg**

Bo centralt där livet pulserar!

På "Söders höjder" i centrala Helsingborg uppför brf Ugnen 101 bostadsrättslägenheter i terrasshus. Bostadsområdet gränsar i söder mot Sturegatan och Hotell Horisont, i väster mot Gustav Adolfs gata och Furutorpsplatsen, i öster mot Magistergatan med blandad bebyggelse samt i norr mot Furutorpsgatan. Läget är mycket fördelaktigt, i "hjärtat" av Helsingborg, i ett sk **högserviceområde** med närhet till post, bank, apotek och vårdcentral. Här finns också varuhus, allehanda butiker, torghandel, simhall, biograf, restauranger m m.

Busshållplats för fem olika busslinjer finns vid Furutorpsgatan.

I brf Ugnens omgivning ligger även **park- och grönområden**, vilka utgör gröna oaser "mitt i stan".

Intill bostadsområdet ligger två **barnstugor**, som även innehåller **fritidshem**.

På 100 m avstånd finns Gustav Adolfsskolan och Margaretaskolan med **låg- och mellanstadium** och inom en km Wieselgrensskolan, som är en **högstadieskola**.

Lekpark med personal finns på Furutorpsplatsen, omedelbart väster om bostadsområdet.

Brf Ugnen

Brf Ugnens byggnation omfattar fyra byggnader (se orienteringsplan sid 28—29). Husen A2 och B har fyra lägenhetsplan. Husen A1 och A3 har fem lägenhetsplan. Av de totalt 101 lägenheterna har 72 st inglasad balkong/terrass och 3 st uteplats i markplan. Till varje lägenhet hör förråd.

Bostadsområdet, som kommer att anslutas till kommunens fjärrvärmenät, har centralvärme med vattenradiatorer. Varje lägenhet har separat ventilationssystem med återvinning. Systemets elförbrukning debiteras hushållsströmmen.

Soprum finns i anslutning till samtliga trapphus.

Brf Ugnen är ansluten till **kabel-TV**.

Lägenheternas utrustning

Lägenheternas utrustning är av god HSB-standard. Inredning, utrustning och material beskrivs närmare i planritningarna och i rumsbeskrivningen på sid 4.

Lägenheterna är förberedda för installation av tvättmaskin och kondensstorktumlare i sk pelaruppställning samt diskmaskin.

Tillval

Den som önskar kan välja andra färger, annat material eller annan utrustning än standard, under förutsättning att tiden mellan köp och inflyttning medger detta. En särskild tillvalslista kommer att finnas tillgänglig på HSB:s kontor. Merkostnaden för tillval betalas kontant mot faktura senast en vecka före slutbesiktning.

Gemensamma tvättmöjligheter

Tvättstuga finns i hus A3, västra gaveln, samt i hus B vid huvudentrén. Tvättstugorna är utrustade med helautomatiska tvättmaskiner, torkskåp, torktumlare, strykbord samt mangel.

Gemensamma utrymmen

Samlingslokalen, som finns i markplan i hus A1, innehåller sammanträdes/festlokal om ca 50 kvm samt kök, kapprum och wc.

Lokalen kan användas av de boende för studieverksamhet, enskilda fester, lek- och motionsrum eller helt enkelt som träffpunkt.

Vicevärdskontor och styrelserum finns i hus A3, plan 2. I källarplan finns cykel- och barnvagnsförråd.

Bilparkering

Bilparkeringen är ordnad i garage i husen A2 och B med totalt 64 platser. Dessutom finns 6 gästparkeringar vid infarten till hus A2.

Avtal om garageplats tecknas separat och ingår ej i månadsavgiften.

Priser

Insats och månadsavgift för de olika lägenheterna redovisas i separat bilaga.

Preliminära inflyttningstider

92-07-01	Hus A1 och A2	31 lägenheter
92-09-01	Hus A3	16 lägenheter
92-12-01	Hus B	29 lägenheter
93-03-01	Hus B	25 lägenheter

Så här köper Du bostadsrätt i nyproduktion

Köp av bostadsrätt i brf Ugnen sker på HSB-kontoret,
Södergatan 78 i Helsingborg.

För medlemskap i brf Ugnen fordras även medlemskap
i HSB Nordvästra Skåne.

Vid avtalsskrivning betalas 10 % av insatsen. Den reste-
rande delen av insatsen betalas senast vid tillträdet.

Brf Ugnens omgivning, orienteringsplan, se sid 55!

RUMSBESKRIVNING

HUSEN A1—A3 och B

Kök

Golv	Plastmatta
Vägg	Tapet
Skåpluckor	Vita, Ballingslöv
Bänkskivor	Laminat, vit
Diskbänk	Rostfri
Kakel över diskbänk	Vitt
Kyl/sval	Electrolux RP 1205 vit slät
Frys	Electrolux TF 965 vit slät
Kyl-frys	Electrolux TR 1421 vit slät
Spis	Electrolux CF 6010 vit
Diskmaskin	Förberett

Bad/WC

Golv	Plastmatta
Vägg	Väggplastmatta
Sanitetsporlin	Vitt, Gustavsberg
Skåp i bad och WC	Vitt med belysning och rakuttag
Tvättmaskin/kondenstorktumlare	Förberett för sk tvättpelare
Övrigt:	Handdukhängare, klädkrok, toalettpapershållare, torkställning, badkarshandtag, elektrisk torkslinga

Vardagsrum

Golv	Ekparkett
Vägg	Tapet

Sovrum

Golv	Plastmatta
Vägg	Tapet

Kaprum, hall

Golv	Plastmatta
Vägg	Tapet
Övrigt:	Kapphylla

Klädkammare

Golv	Plastmatta
Vägg	Vitmålad
Övrigt:	Hyllor, klädstänger, skåpinredning, enligt planritning

Förråd






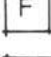


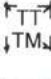

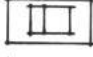
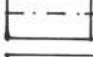


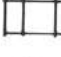

Golv	Betong
Väggar	Trådnät

Övrigt

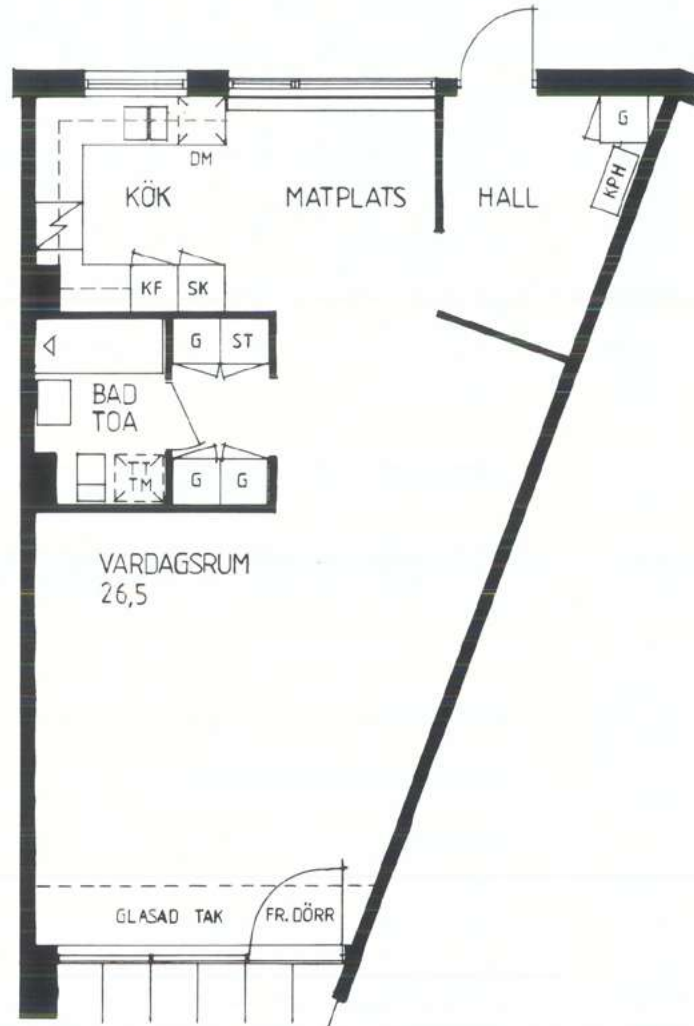
Tak	Vita
Foder, socklar, lister	Vita
Fönster	Vit insida
Innerdörrar	Vita
Fönsterbänkar	Marmor
Radiatorer	Vita
TV-uttag	Vardagsrum och ett sovrum
Telefonjack	Kök och samtliga sovrum
Trösklar	Endast vid entré och badrum. Metallskena i anslutning till parkett
Balkonger/terrasser	Inglasade

Tillval: Särskild tillvalslista finns tillgänglig på HSB:s kontor, Södergatan 78, Helsingborg

TECKENFÖRKLARING

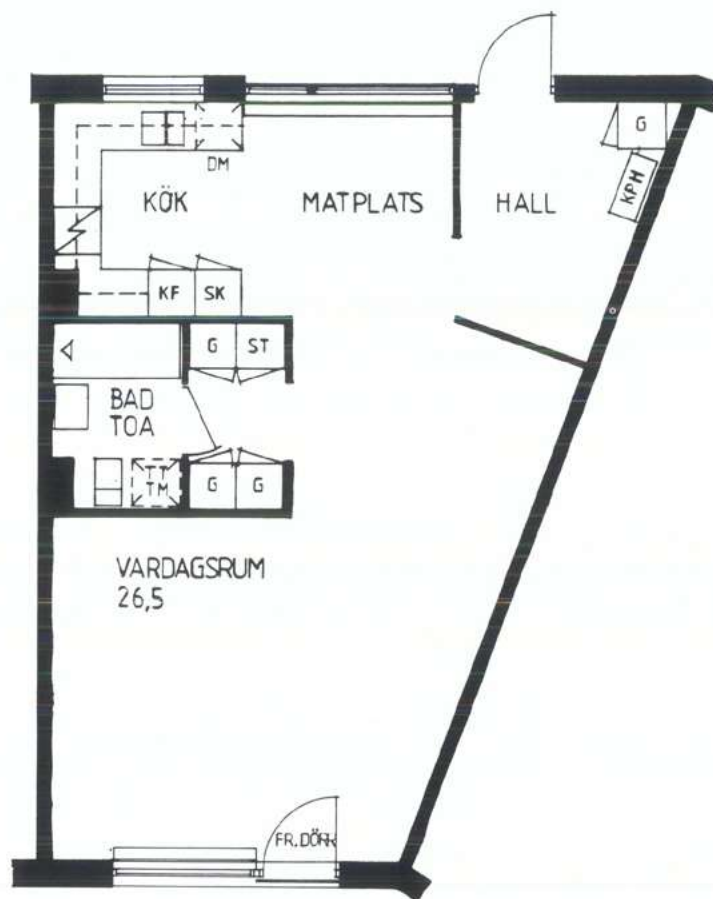
	GARDEROB
	LINNESKÅP
	SKAFFERISKÅP
	KYL OCH FRYS
	KYL OCH SVAL
	FRYS
	STÄDSKÅP
	FÖRBERETT FÖR DISKMASKIN
	FÖRBERETT FÖR TVÄTTMASKIN OCH TORKTUMLARE s. k. TVÄTTPELARE
	SPIS
	DISKBÄNK
	BÄNK— OCH VÄGGSKÅP
	BADKAR
	HANDFAT
	WC-STOL
	DUSCH
KLK	KLÄDKAMMARE
KPH	KAPPHYLLA
FR DÖRR	FRANSK BALKONG

1 rum och kök



Lägh.typ 102A **Lägh.yta 64 m²**
Hus B Plan 2
Lägh.nr 55 Skala 1:100

1 rum och kök



Lägh.typ 102C Lägh.yta 59 m²
Hus B Plan 4
Lägh.nr 92 Skala 1:100

1 rum och kök



Lägh.typ 103 Lägh.yta 46 m²

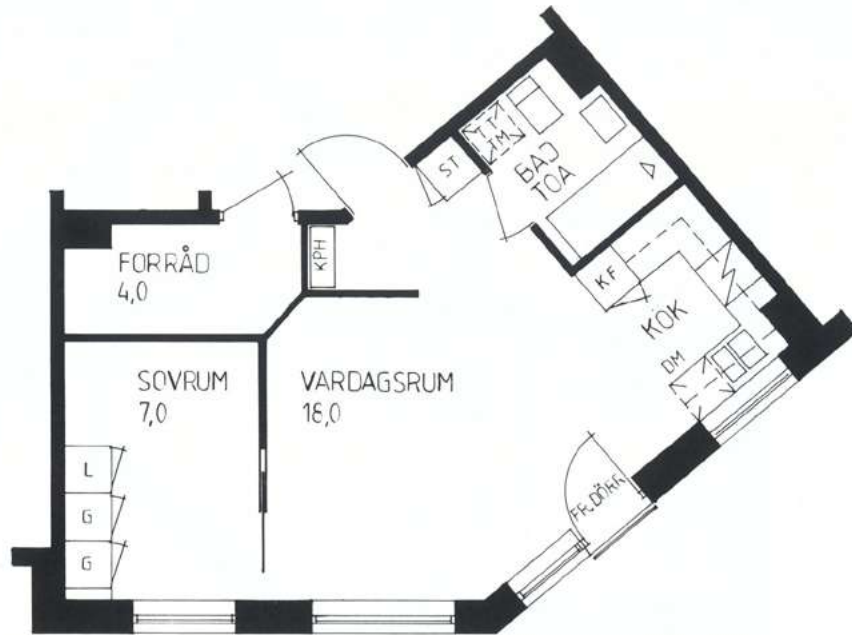
Hus A3

Plan 3, 4 o. 5

Lägh.nr 24, 29 o. 34

Skala 1:100

1¹/₂ rum och kök



Lägh.typ 104A Lägh.yta 37 m²

Hus B Plan 2, 3, 4 o. 5

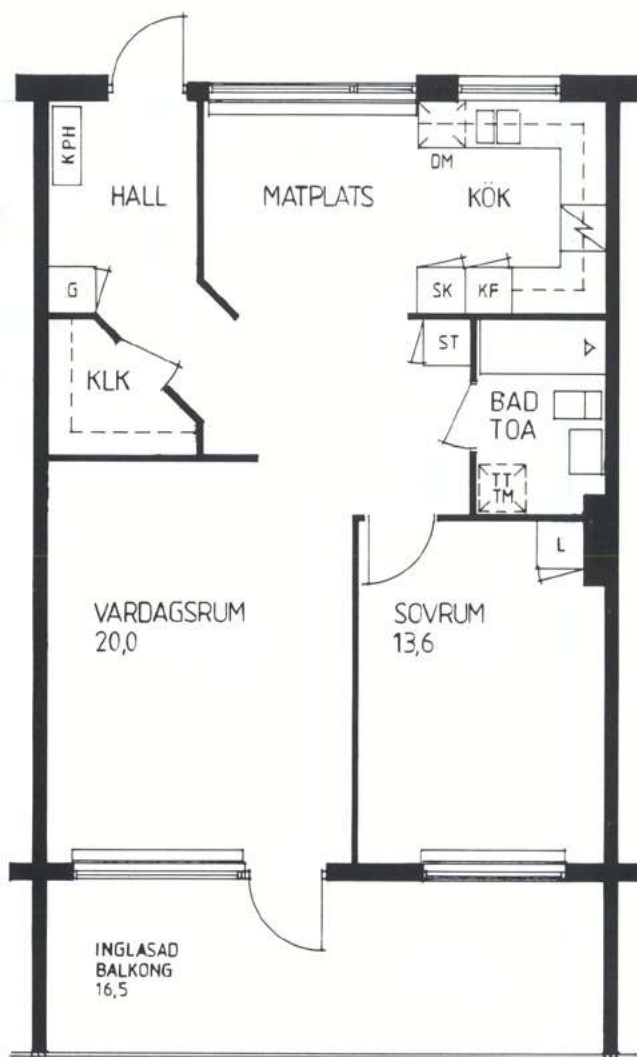
Lägh.nr 51, 79, 80 o. 84 Skala 1:100

1½ rum och kök



Lägh.typ 104B **Lägh.yta 37 m²**
Hus B Plan 6
Lägh.nr 88 Skala 1:100

2 rum och kök



Lägh.typ 201A

Hus A2

Lägh.nr 36

Lägh.yta 68 m²

Plan 4

Skala 1:100

Hus B

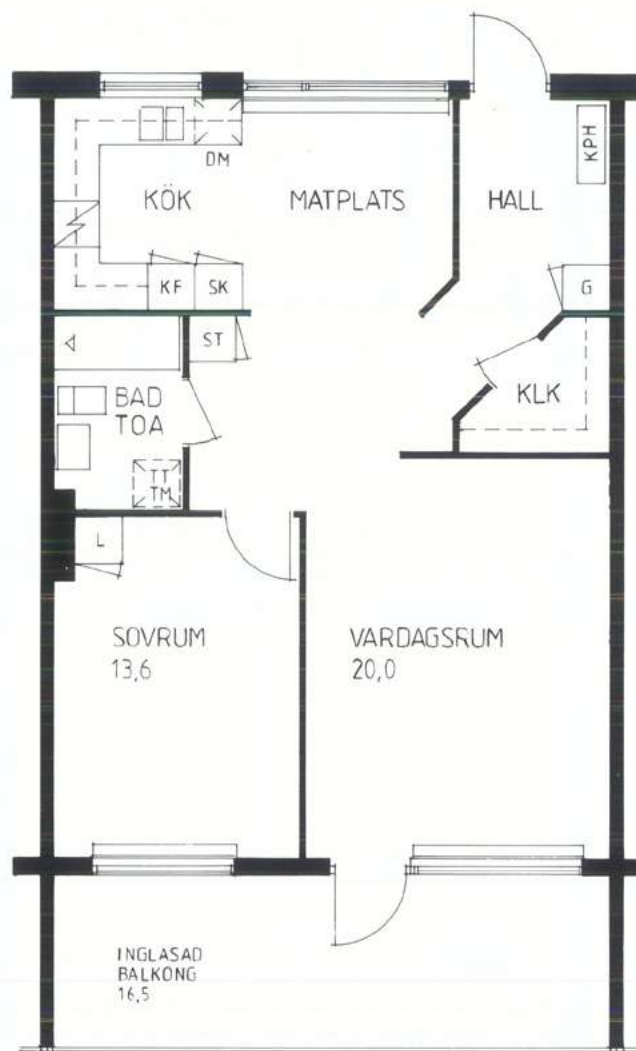
Lägh.nr 90, 94, 95, 97 o. 98

Lägh.yta 67 m²

Plan 4

Skala 1:100

2 rum och kök



Lägh.typ 201AS

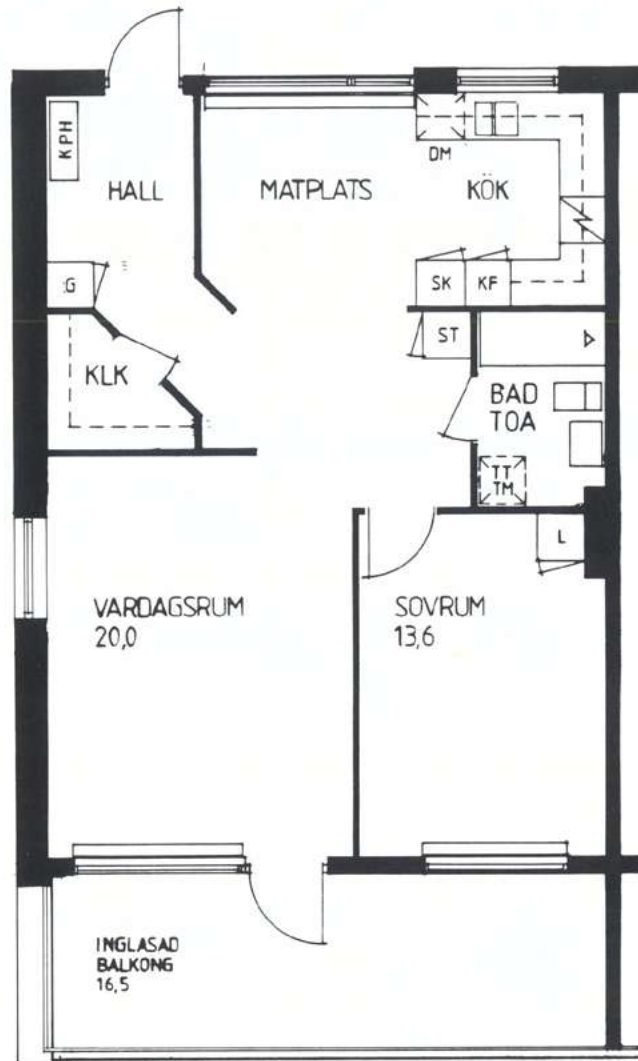
Hus A2
Lägh.nr 37
Lägh.yta 68 m²

Plan 4
Skala 1:100

Hus B
Lägh.nr 91 o. 96
Lägh.yta 67 m²

Plan 4
Skala 1:100

2 rum och kök



Lägh.typ 201B Lägh.yta 68 m²

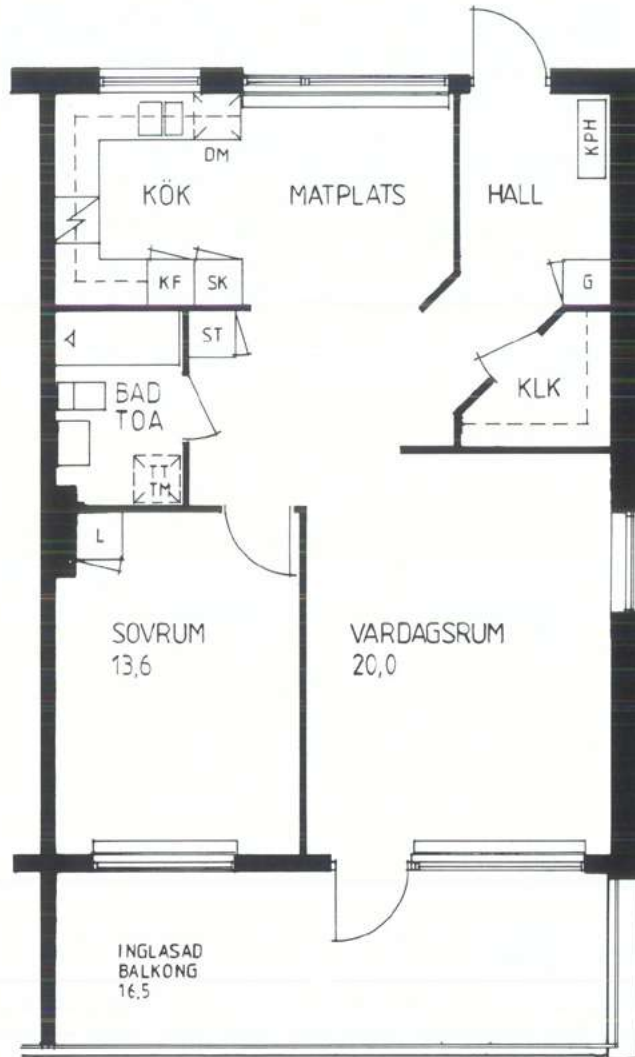
Hus A2

Plan 4

Lägh.nr 38

Skala 1:100

2 rum och kök



Lägh.typ 201BS

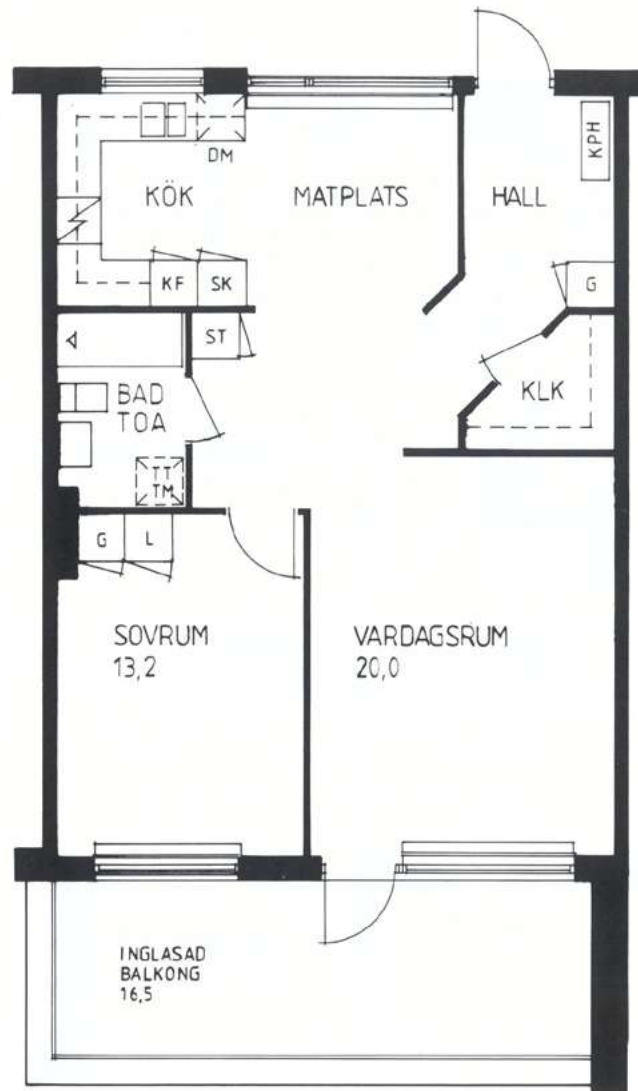
Hus A2
Lägh.nr 35
Lägh.yta 68 m²

Plan 4
Skala 1:100

Hus B
Lägh.nr 99
Lägh.yta 67 m²

Plan 4
Skala 1:100

2 rum och kök



Lägh.typ 201C Lägh.yta 67 m²

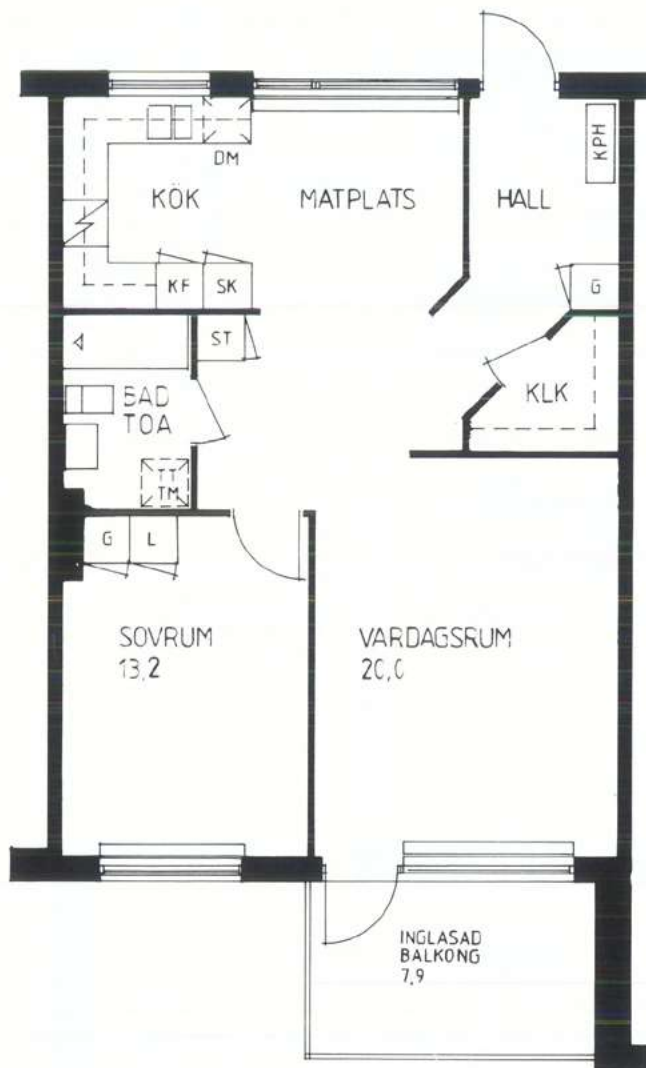
Hus B

Plan 2

Lägh.nr 52

Skala 1:100

2 rum och kök



Lägh.typ 201D Lägh.yta 67 m²

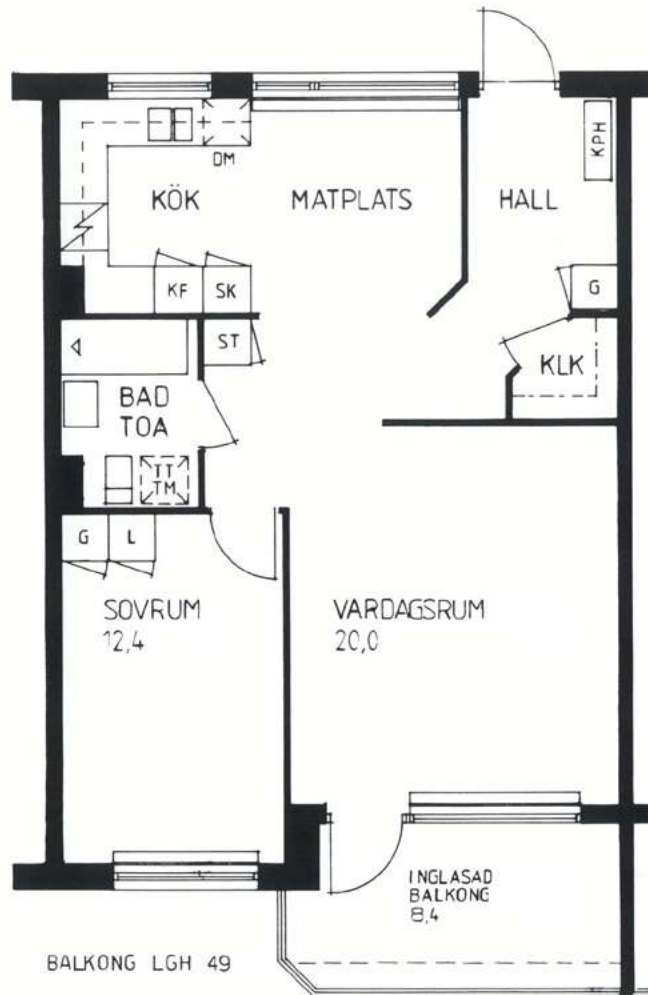
Hus B

Plan 3 o. 4

Lägh.nr 75 o. 89

Skala 1:100

2 rum och kök



Lägh.typ 202 Lägh.yta 64 m²

Hus B

Plan 2, 3, 4 o. 5

Lägh.nr 49, 77, 82 o. 86

Skala 1:100

2 rum och kök



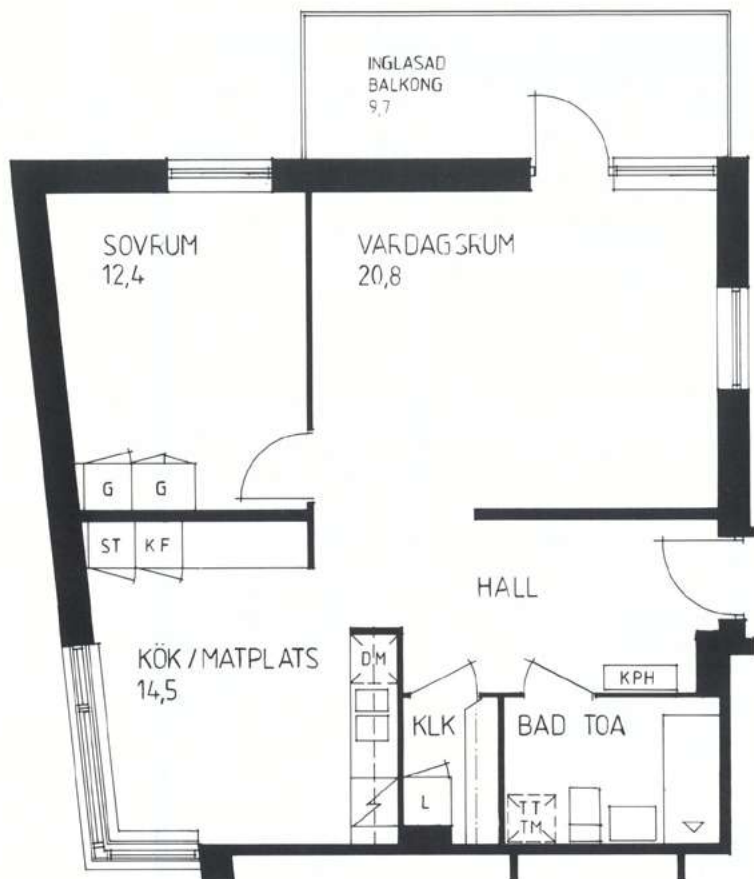
Lägh.typ 202S Lägh.yta 64 m²

Hus B Plan 2, 3, 4 o. 5

Lägh.nr 48, 50, 76, 78, 81, Skala 1:100

83, 85 o. 87

2 rum och kök



Lägh.typ 203 Lägh.yta 66 m²

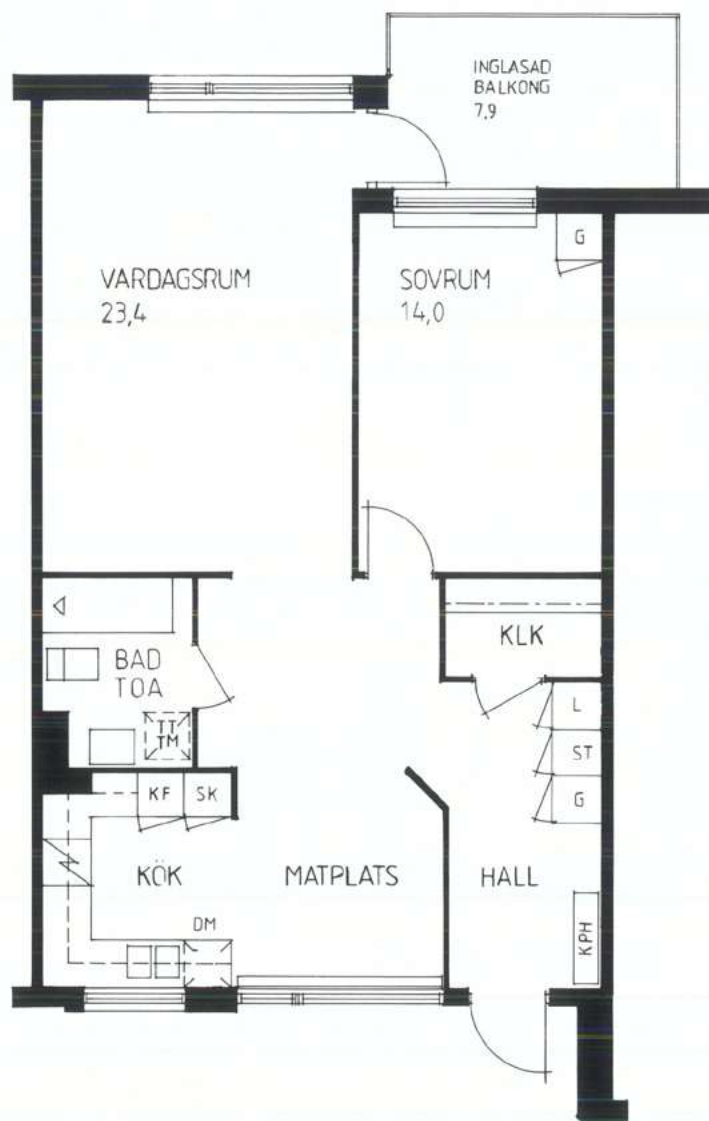
Hus A1

Plan 2, 3, 4 o. 5

Lägh.nr 10, 11, 43 o. 47

Skala 1:100

2 rum och kök



Lägh.typ 204 Lägh.yta 75 m²

Hus A3

Plan 3, 4 o. 5

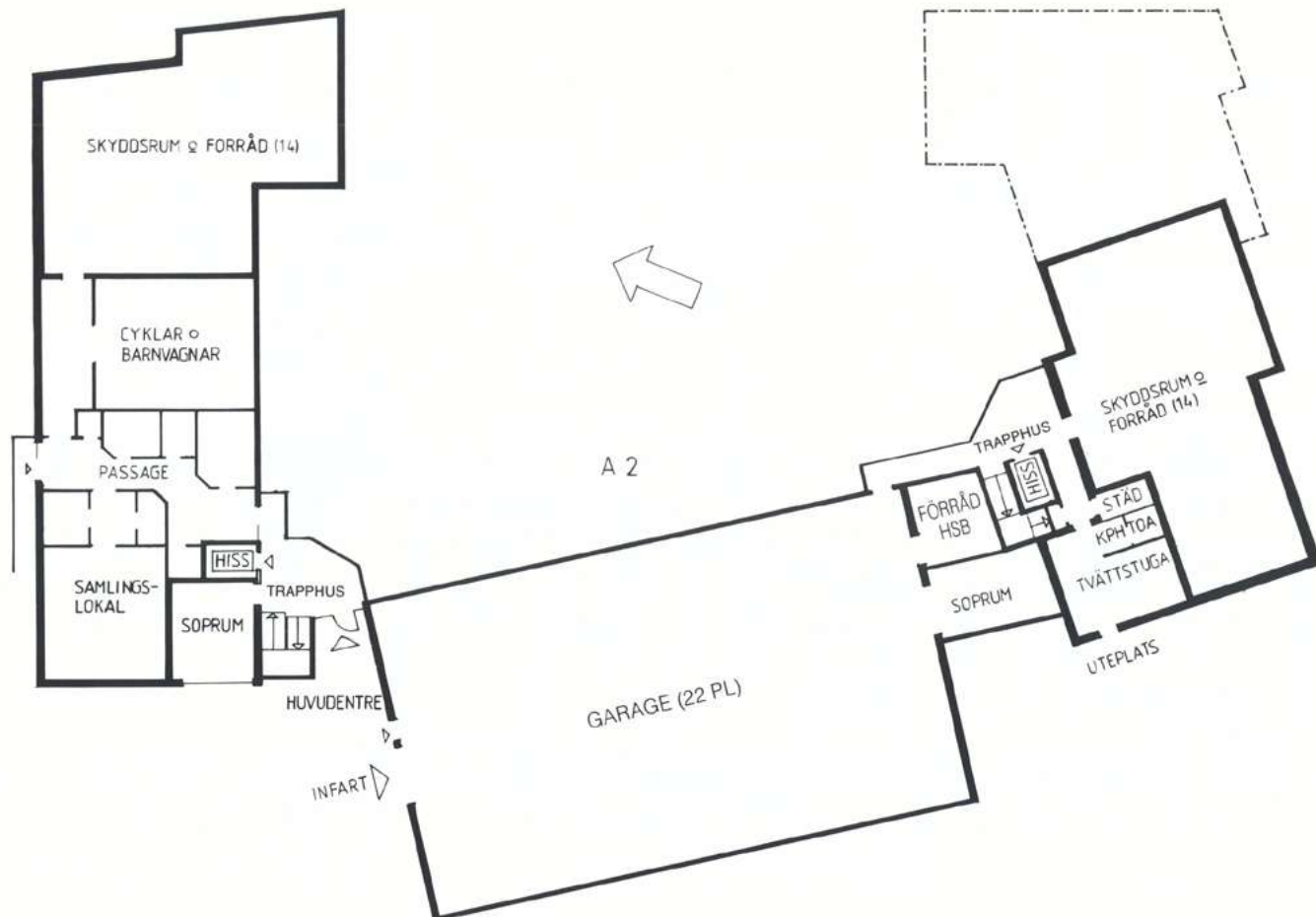
Lägh.nr 22, 27 o. 32

Skala 1:100

A1

HUS A PLAN 1

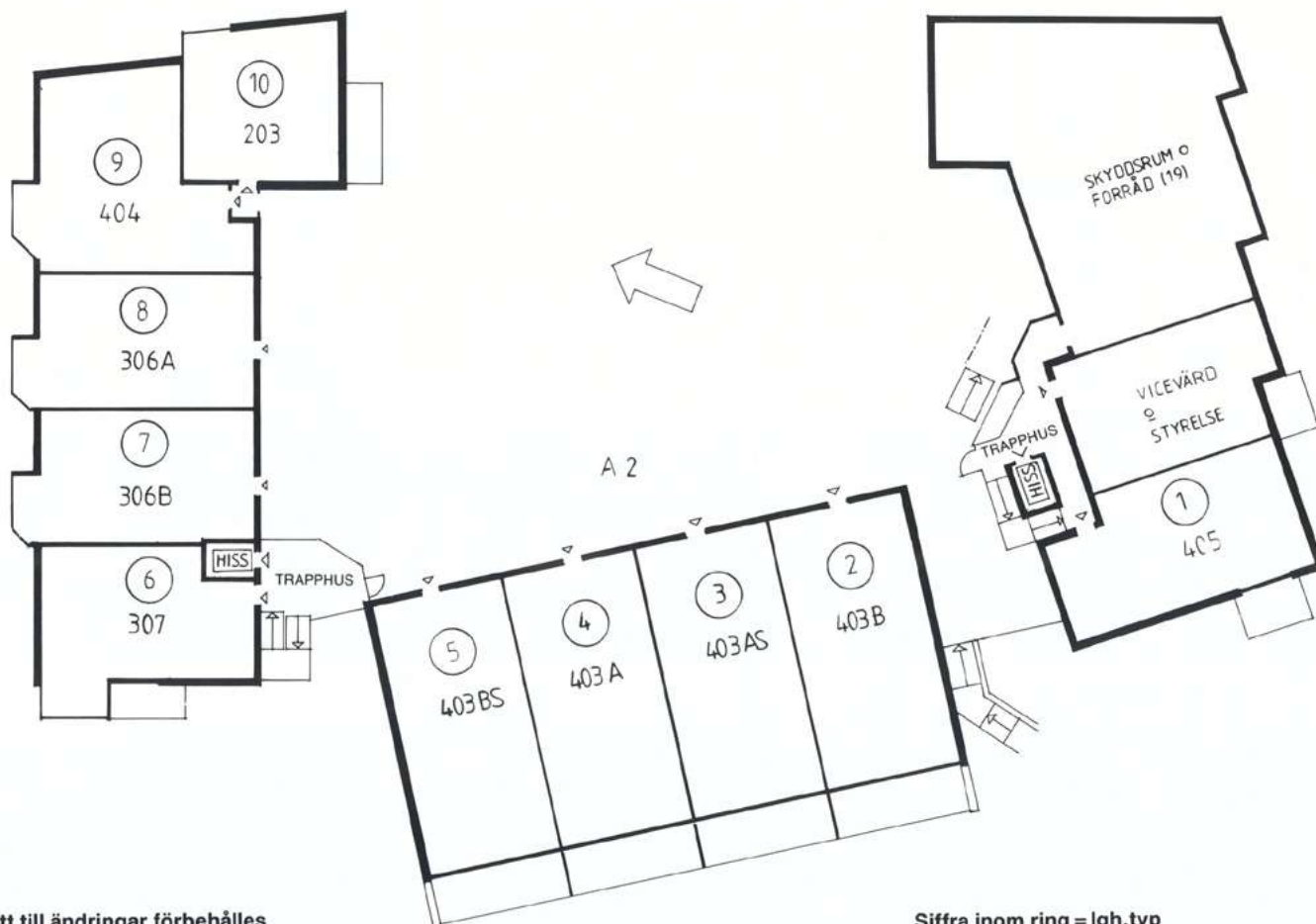
A3



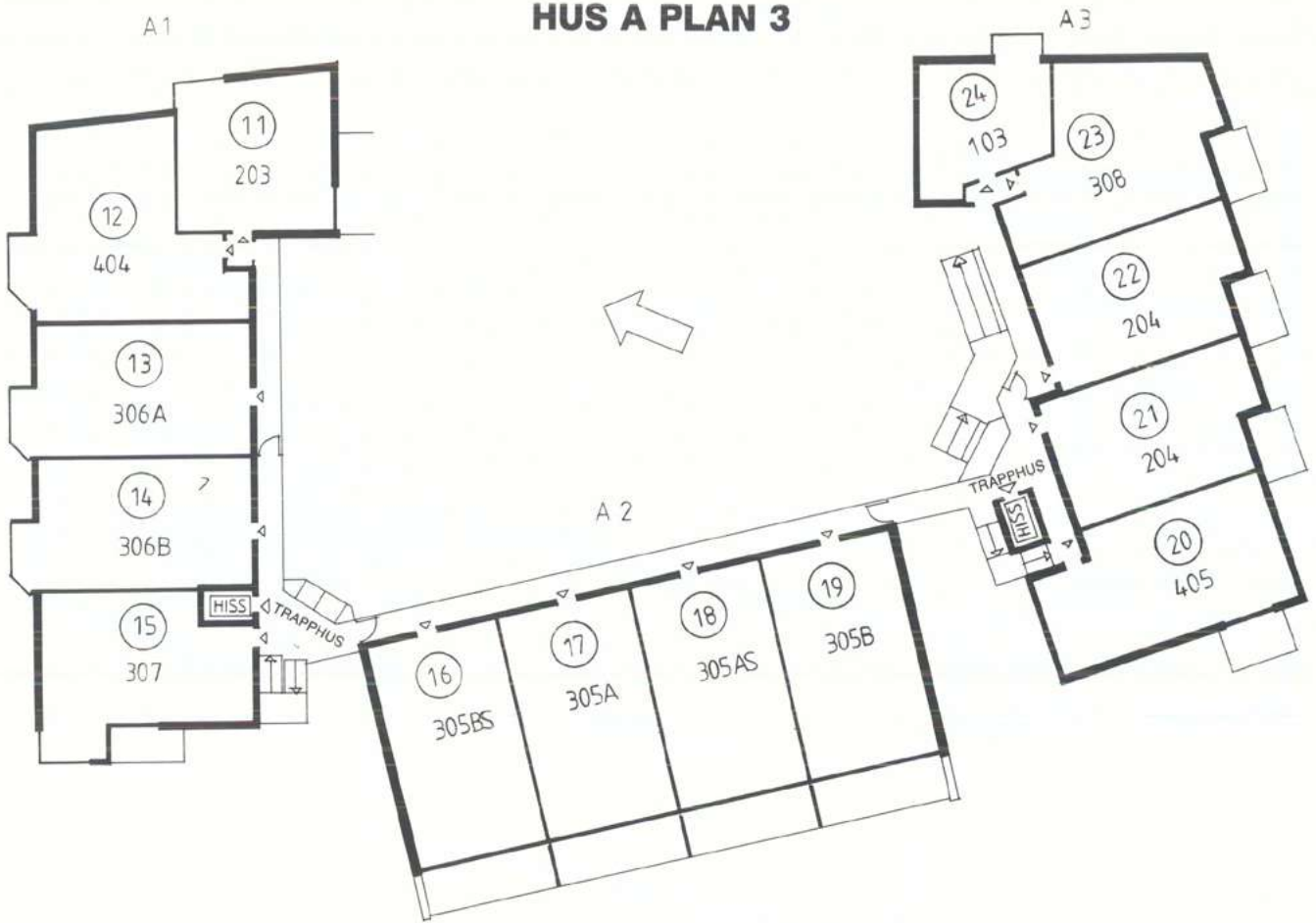
A1

HUS A PLAN 2

A3



HUS A PLAN 3



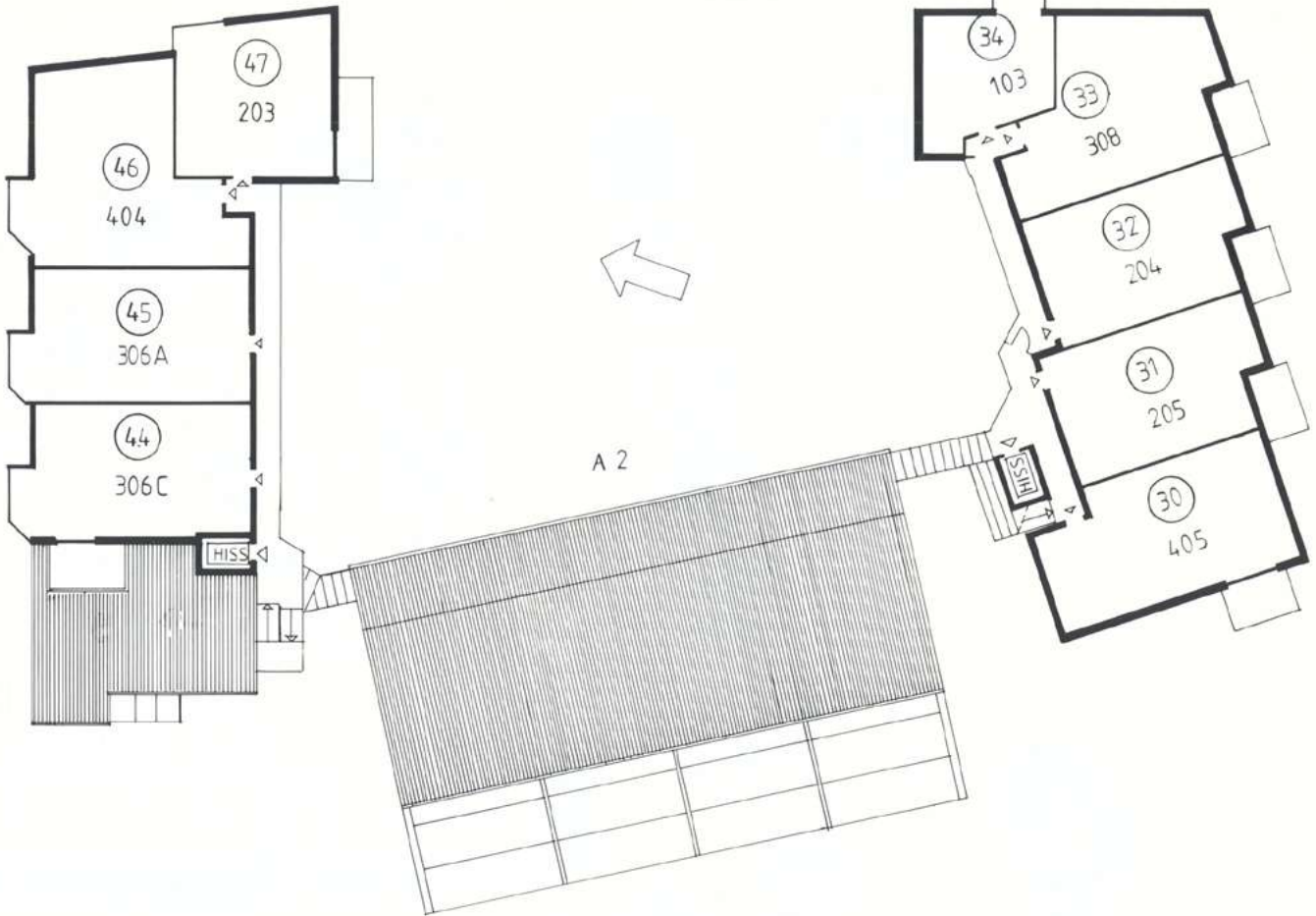
HUS A PLAN 4

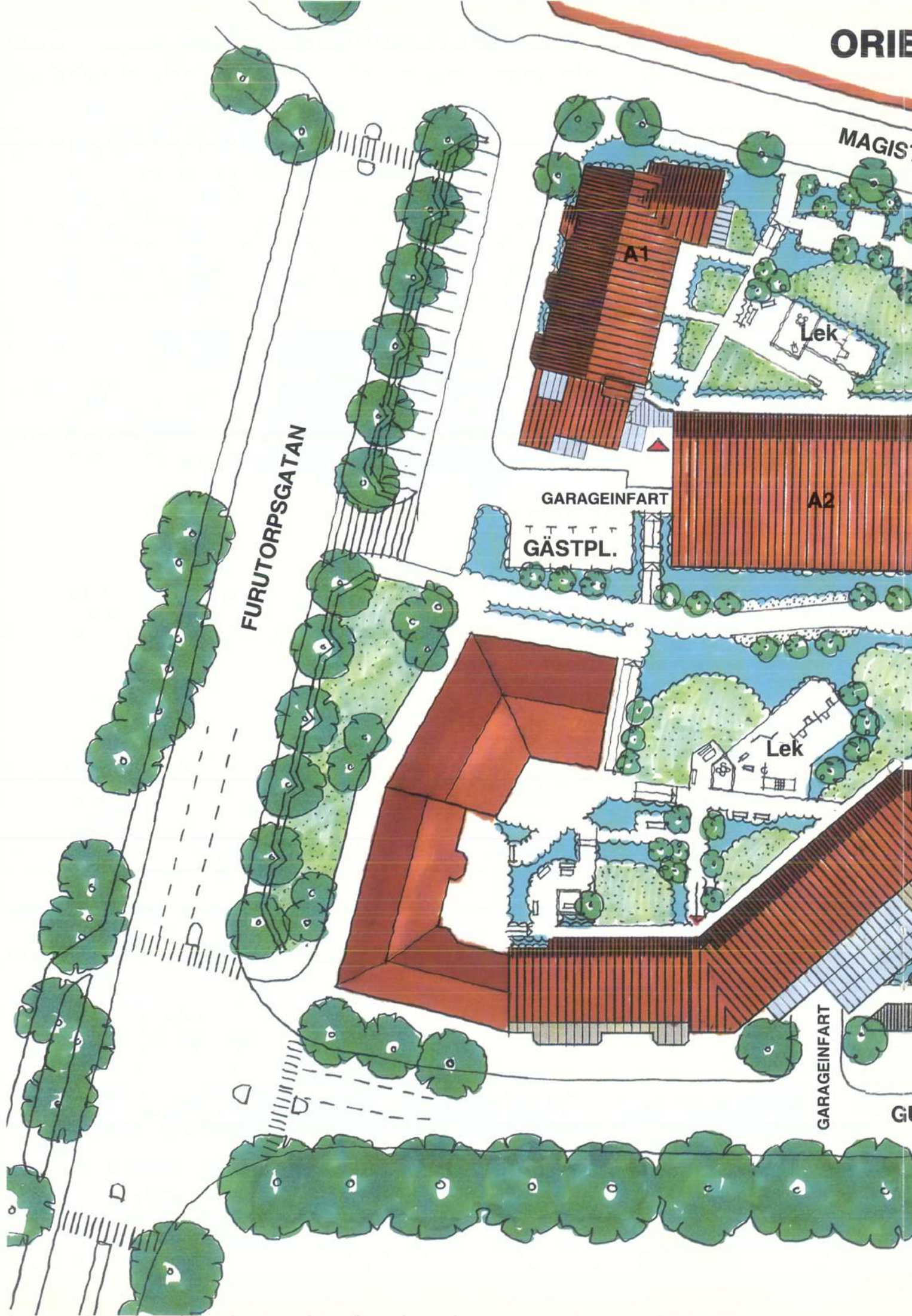


A 1

HUS A PLAN 5

A 3





FURUTORPSGATAN

GARAGEINFART

GÄSTPL.

A1

A2

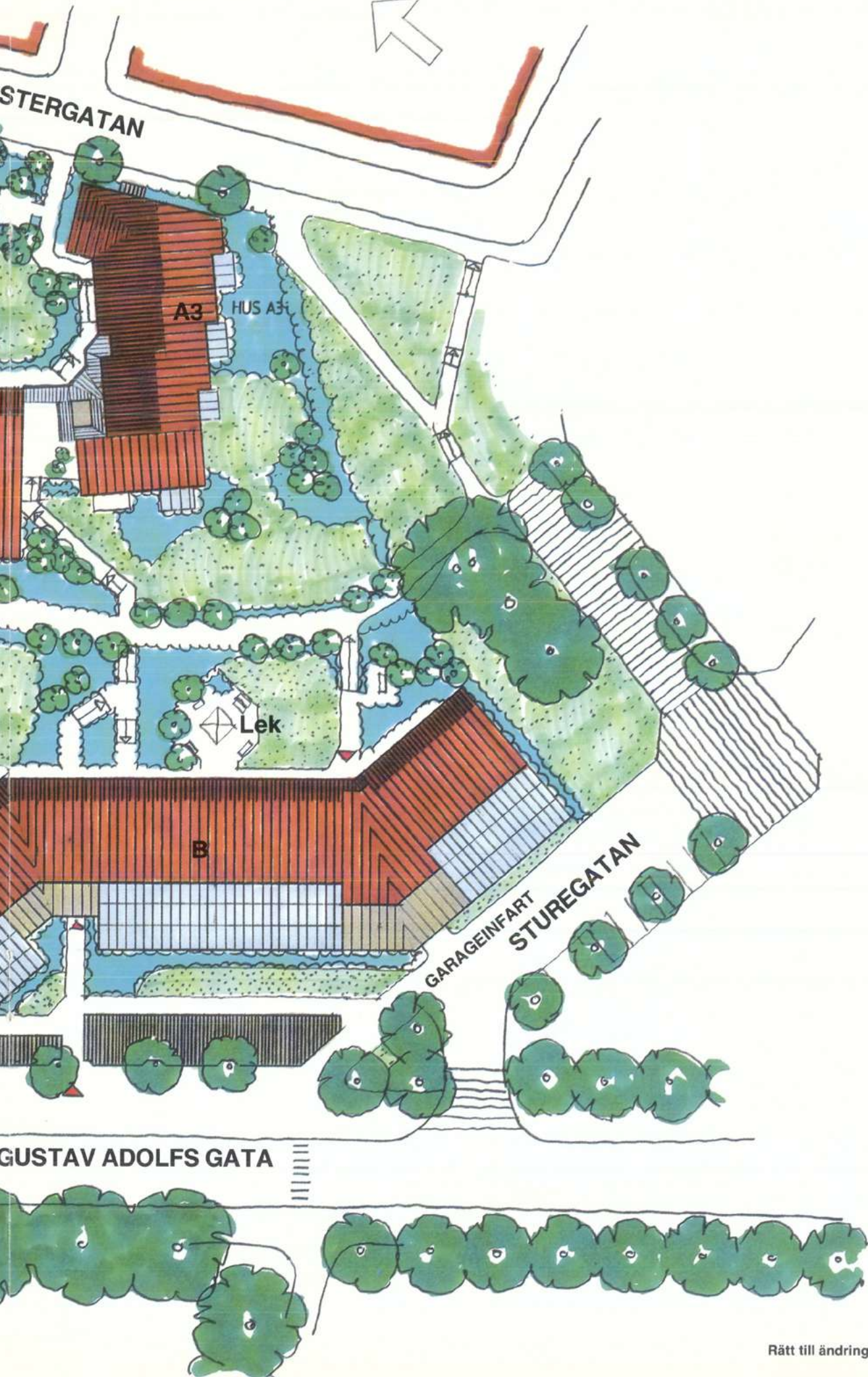
Lek

GARAGEINFART

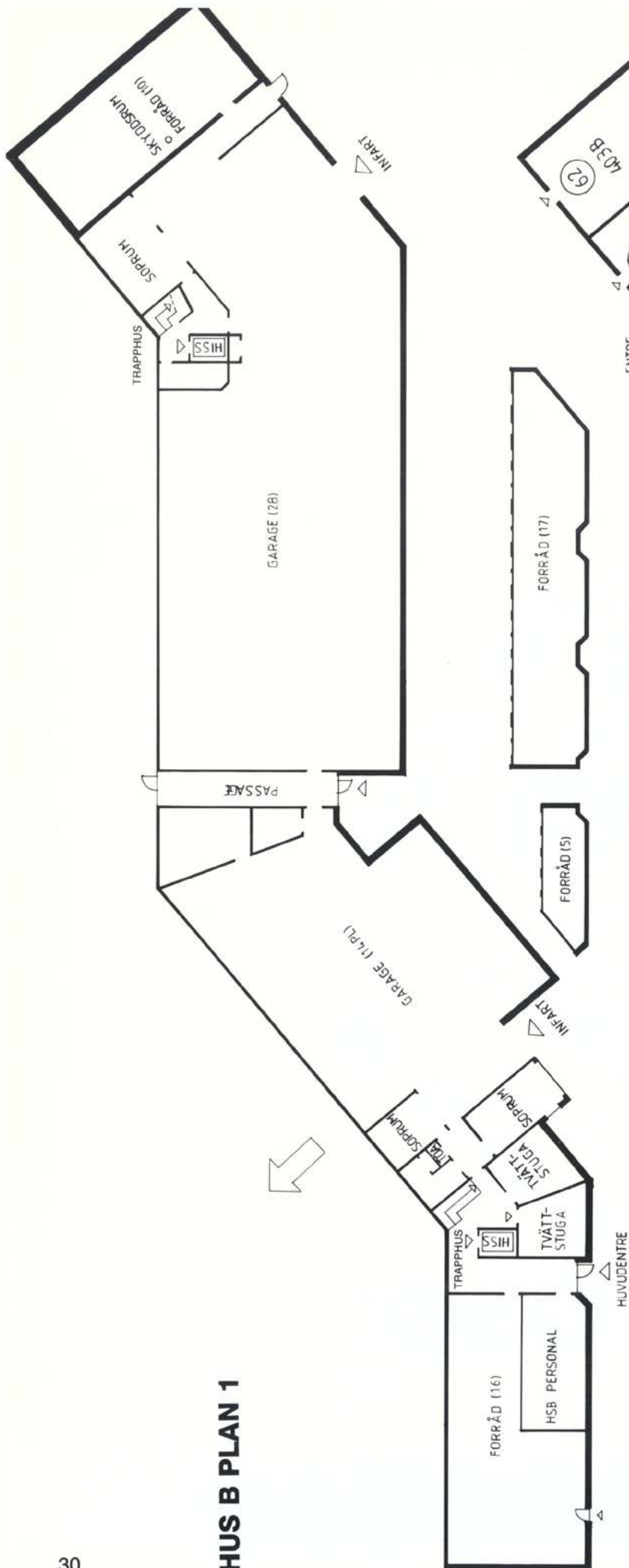
MAGIS

G

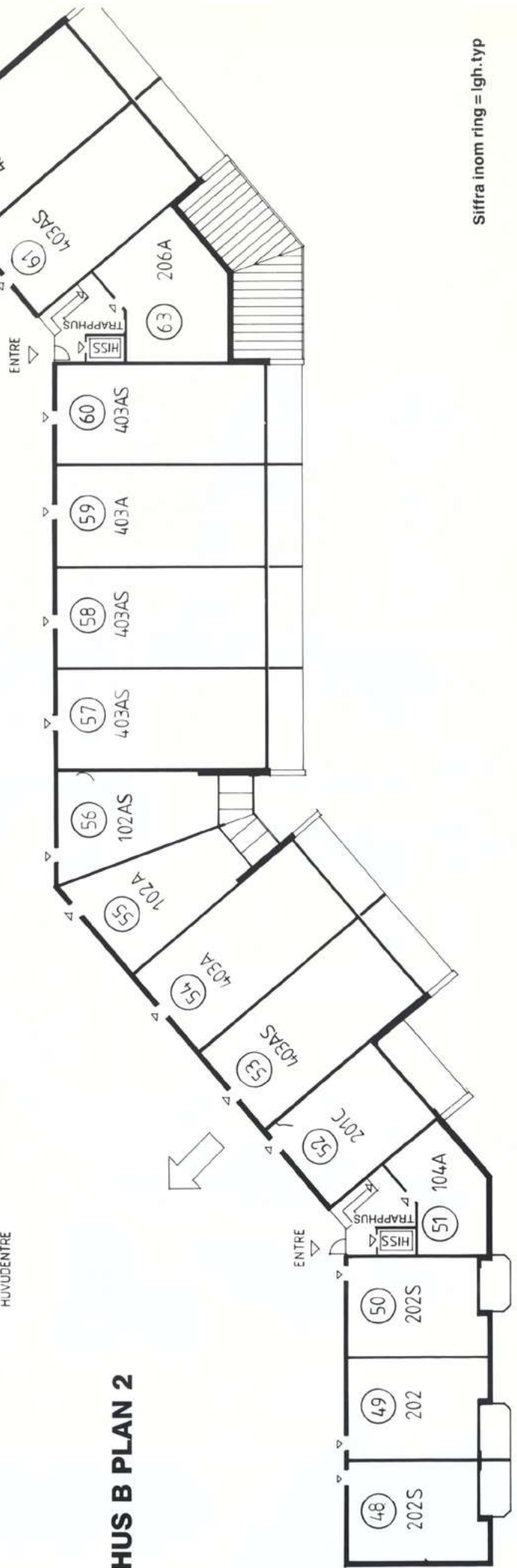
ENTERINGSPLAN



HUS B PLAN 1

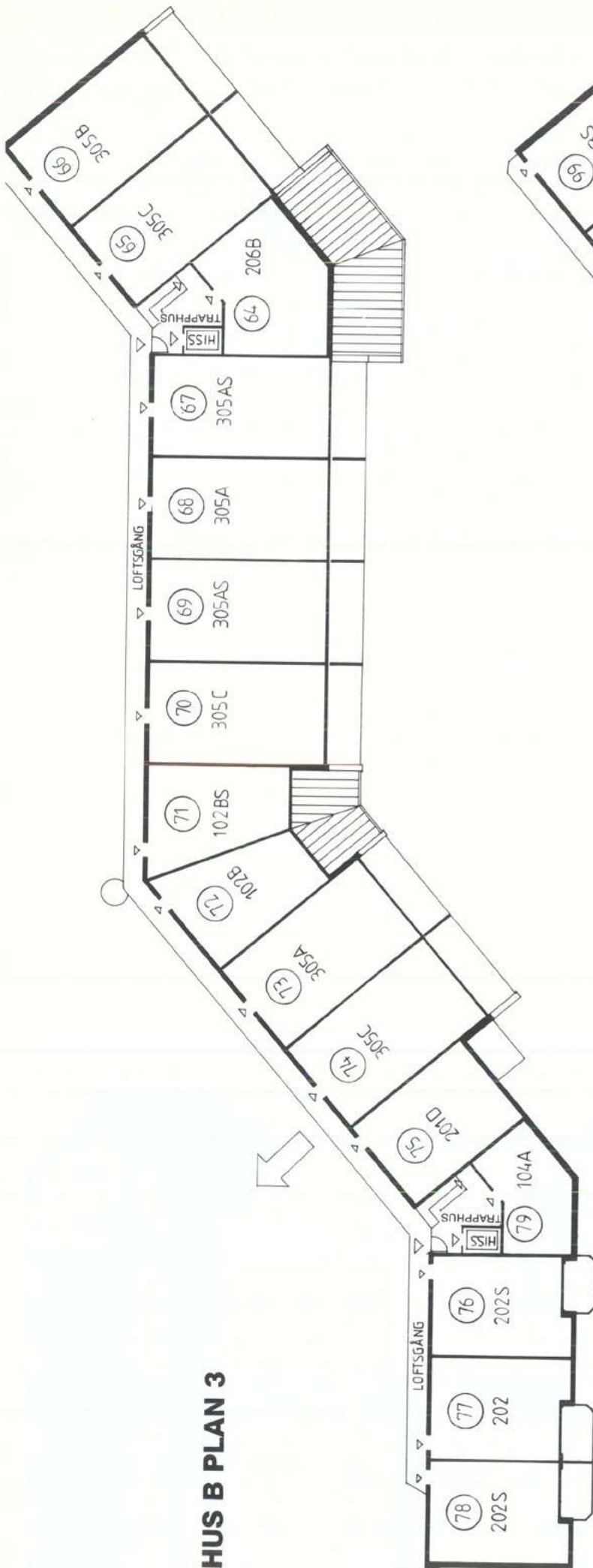


HUS B PLAN 2

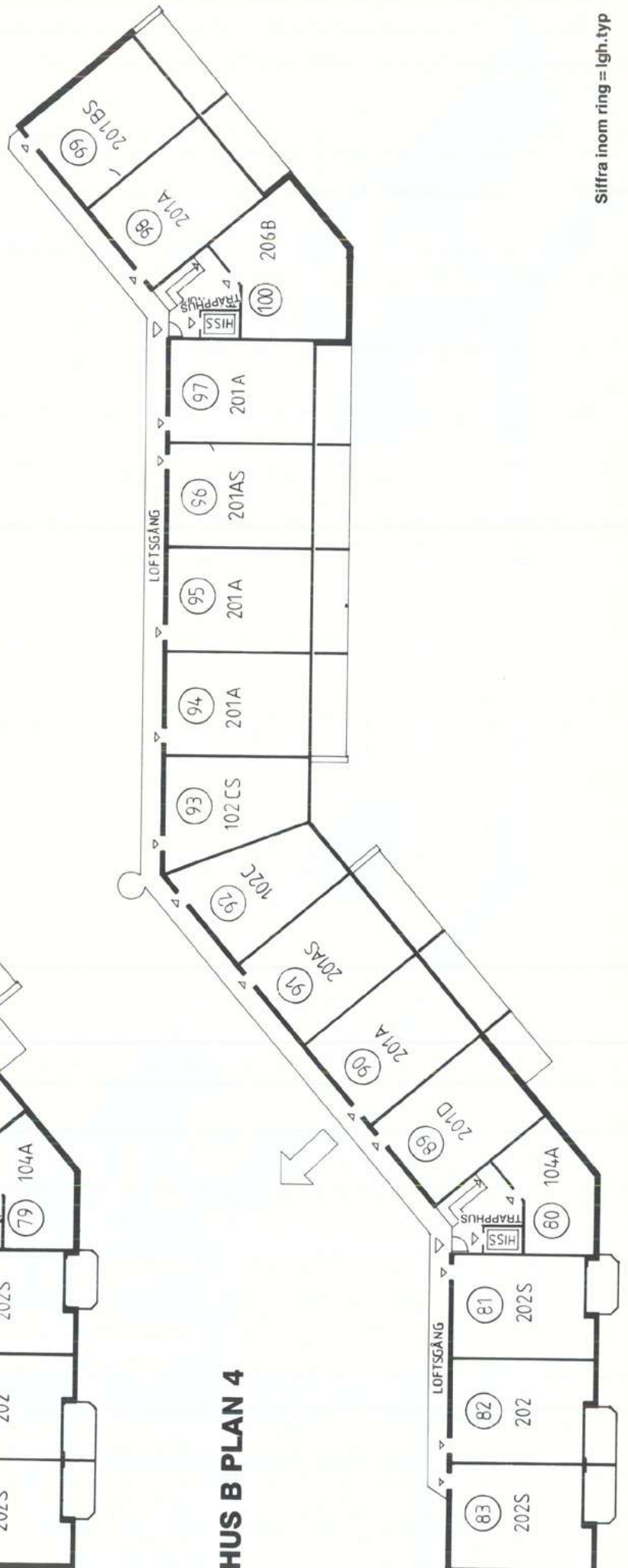


Rätt till ändringar förbehålles

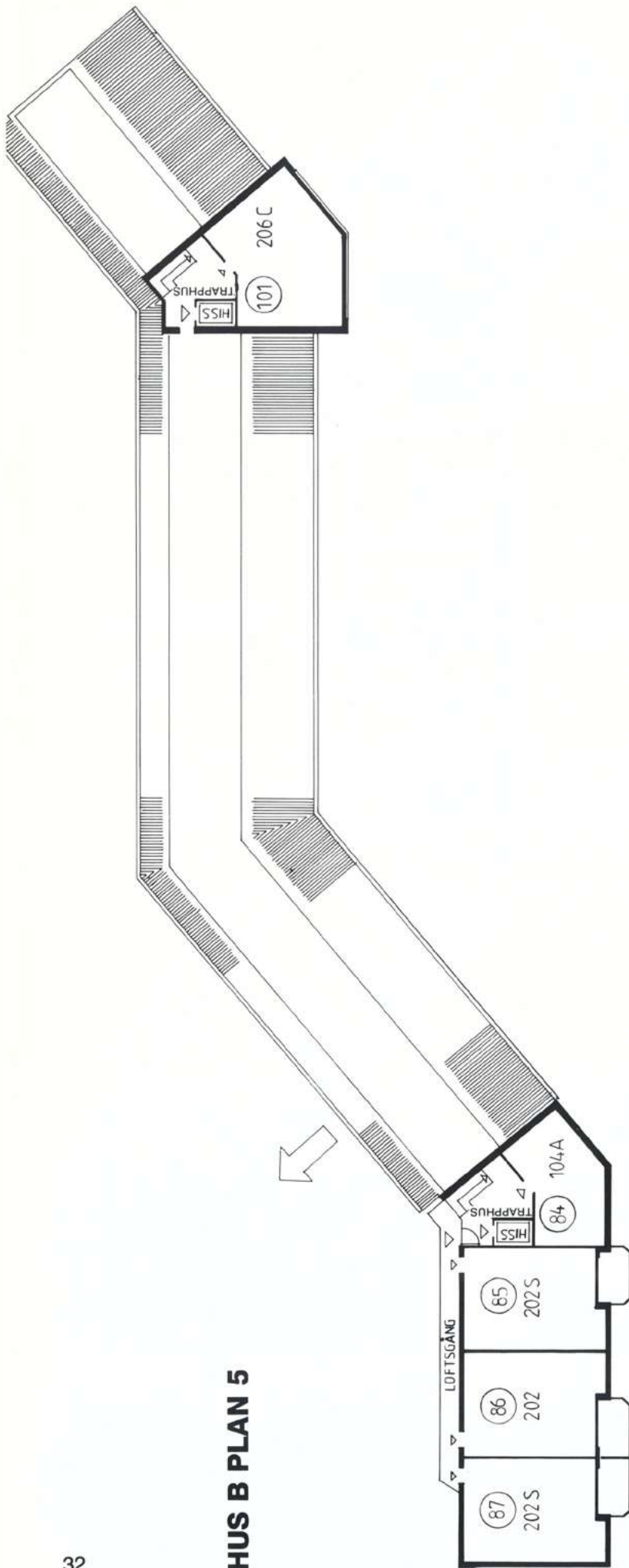
HUS B PLAN 3



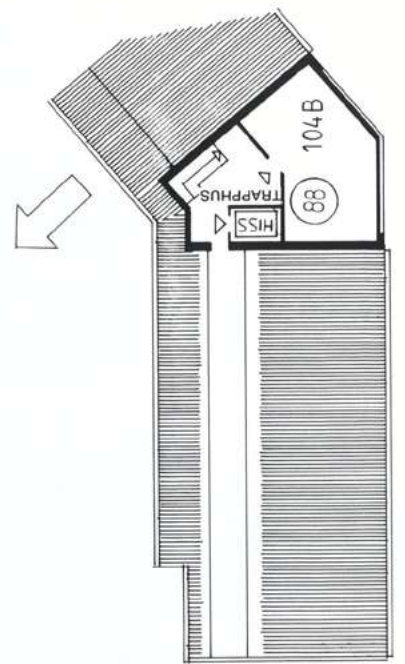
HUS B PLAN 4



HUS B PLAN 5

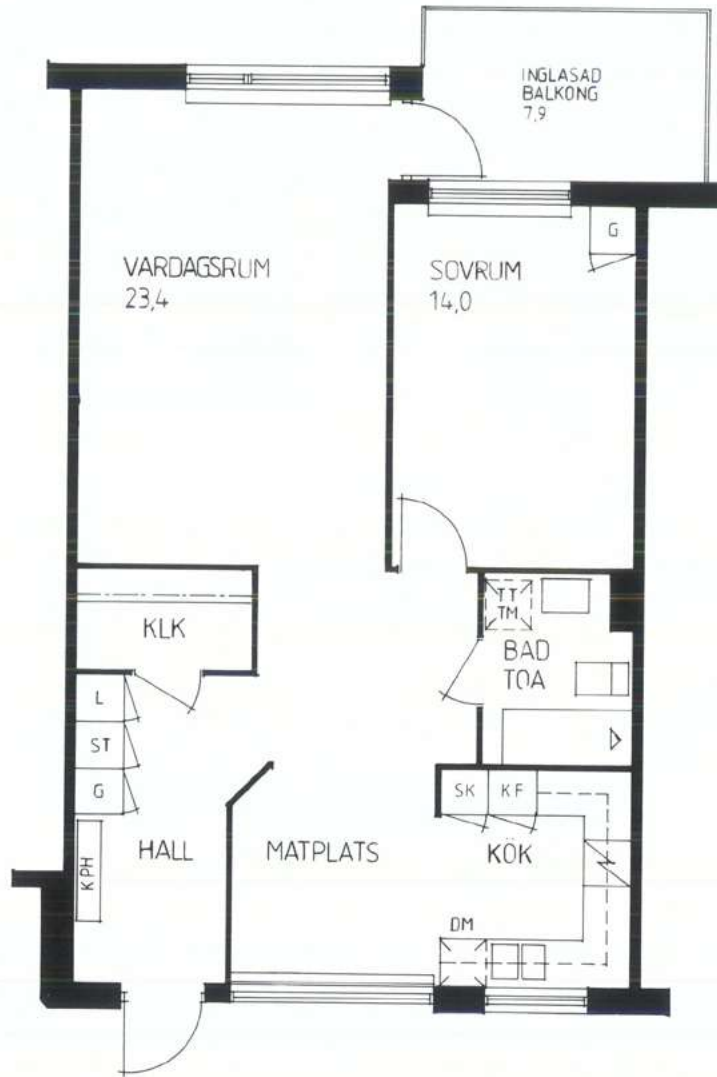


HUS B PLAN 6



Rätt till ändringar förbehålles

2 rum och kök



Lägh.typ 205 Lägh.yta 75 m²

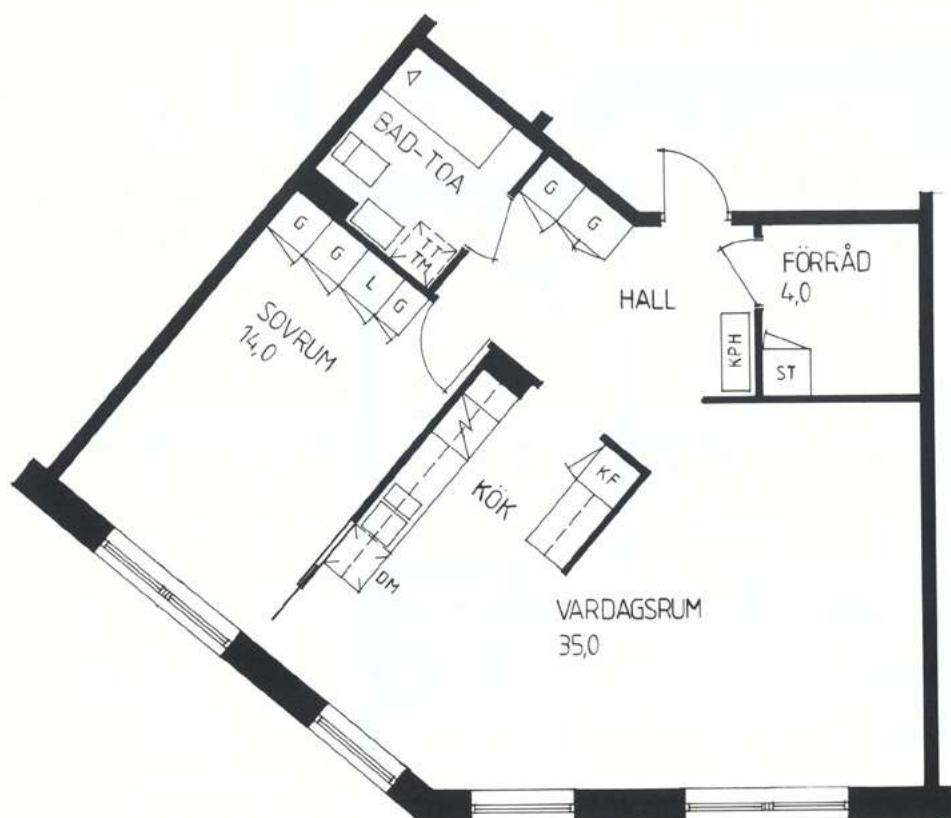
Hus A3

Plan 3, 4 o. 5

Lägh.nr 21, 26 o. 31

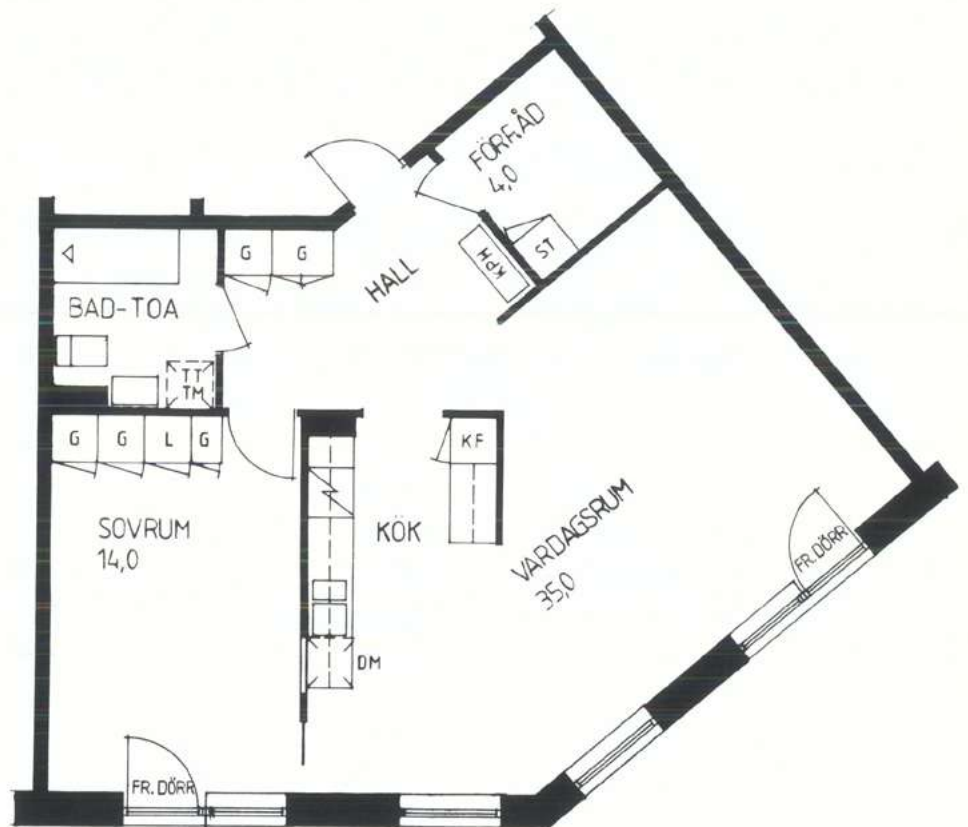
Skala 1:100

2 rum och kök



Lägh.typ 206A Lägh.yta 65 m²
Hus B Plan 2
Lägh.nr 63 Skala 1:100

2 rum och kök

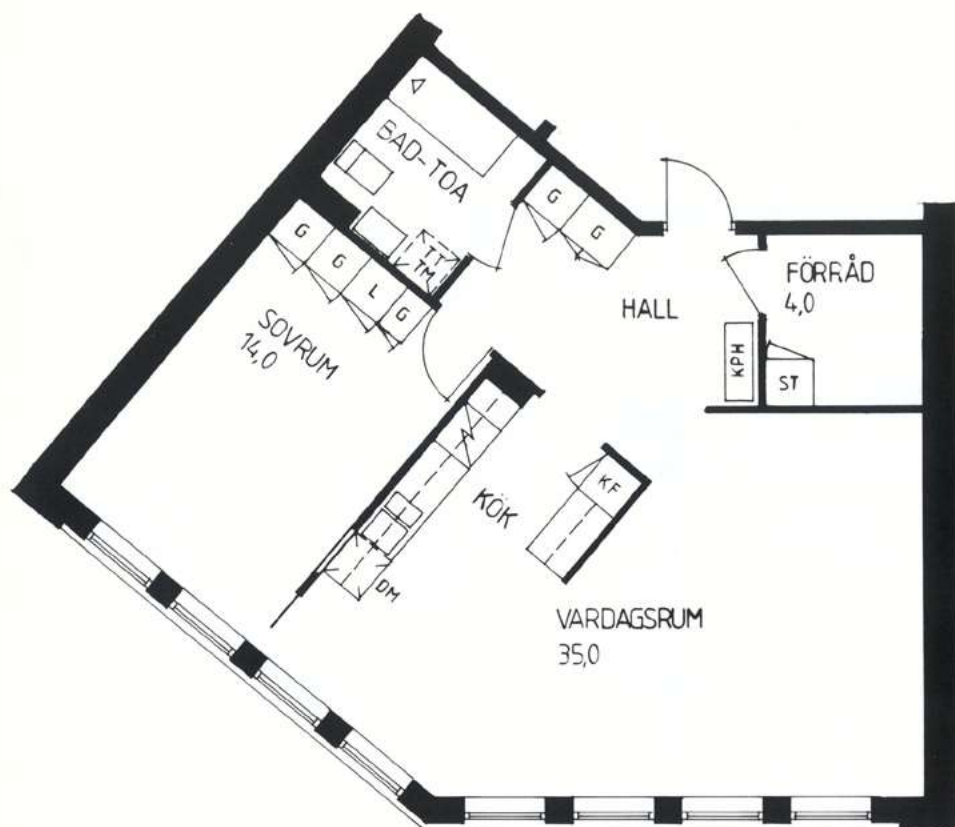


Lägh.typ 206B Lägh.yta 65 m²

Hus B Plan 3 o. 4

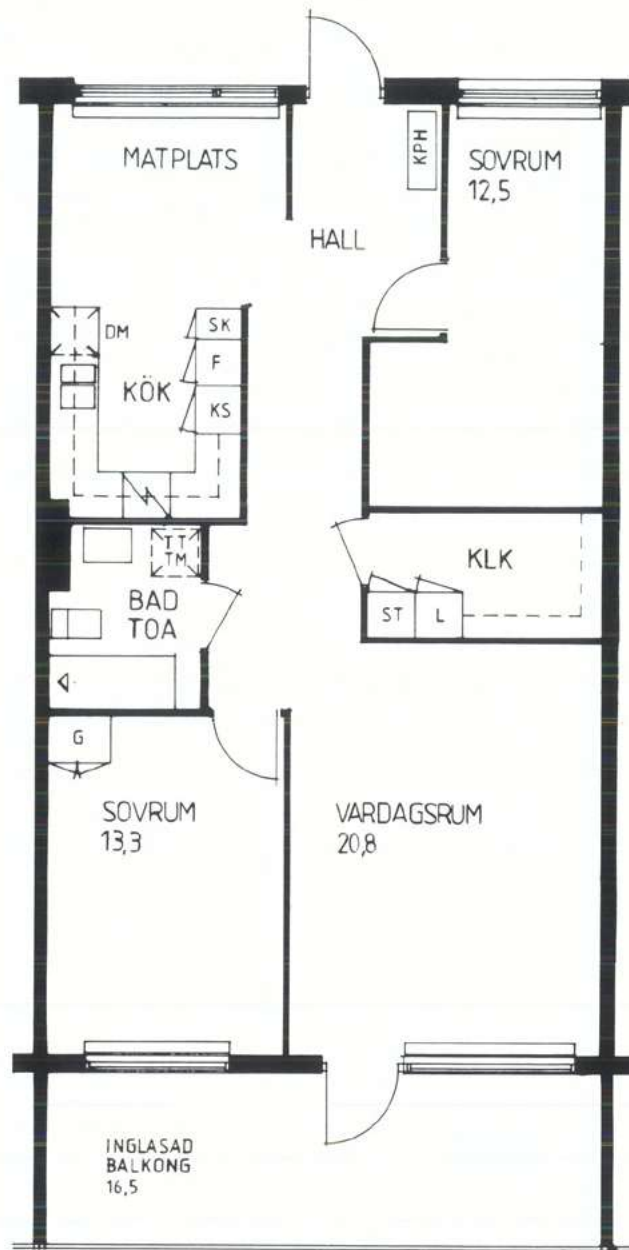
Lägh.nr 64 o. 100 Skala 1:100

2 rum och kök



Lägh.typ 206C Lägh.yta 65 m²
Hus B Plan 5
Lägh.nr 101 Skala 1:100

3 rum och kök



Lägh.typ 305A

Hus A2

Lägh.nr 17

Lägh.yta 85 m²

Plan 3

Skala 1:100

Hus B

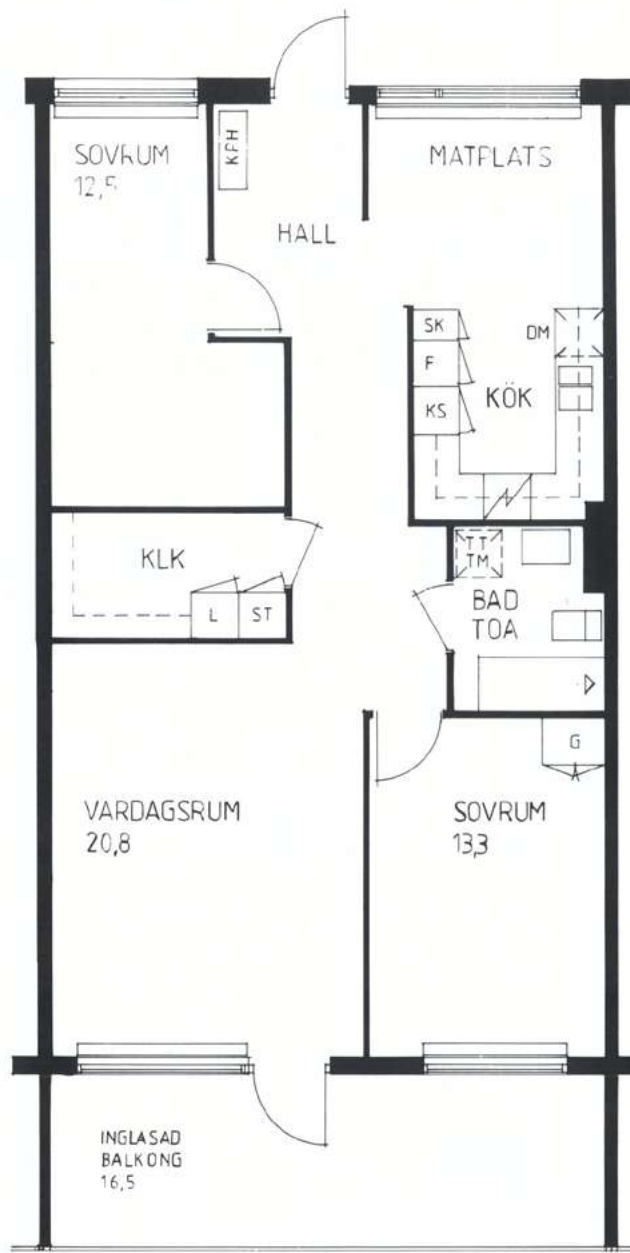
Lägh.nr 68 o. 73

Lägh.yta 84 m²

Plan 3

Skala 1:000

3 rum och kök



Lägh.typ 305AS

Hus A2

Lägh.nr 18

Lägh.yta 85 m²

Plan 3

Skala 1:100

Hus B

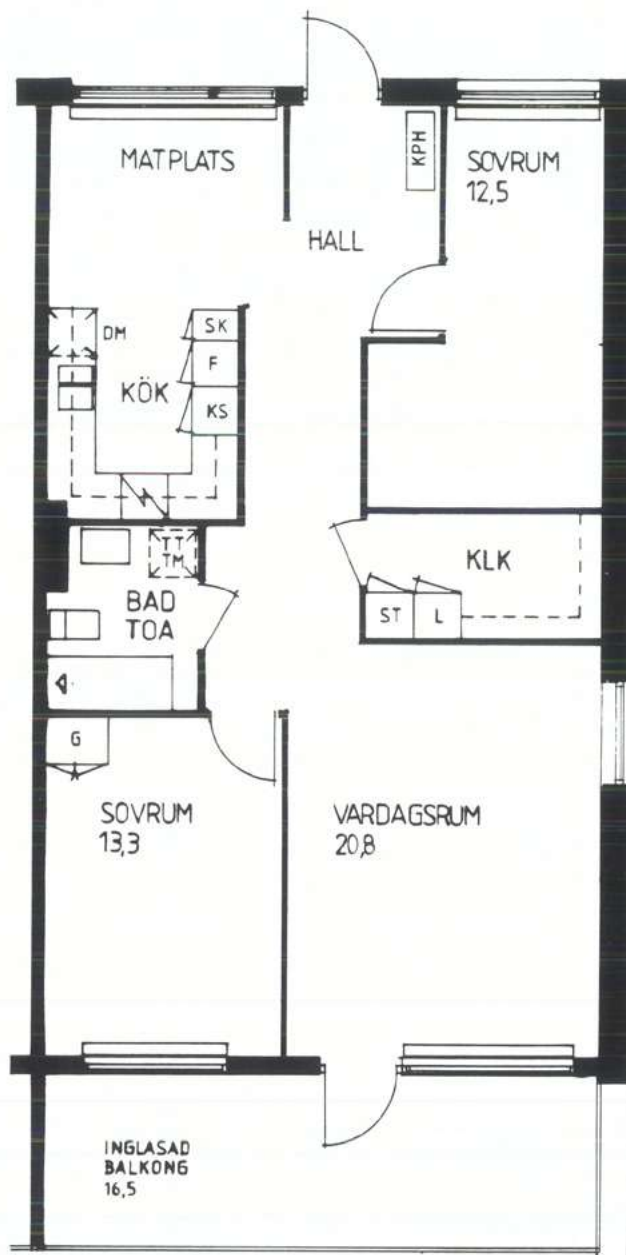
Lägh.nr 67 o. 69

Lägh.yta 84 m²

Plan 3

Skala 1:100

3 rum och kök



Lägh.typ 305B

Hus A2

Lägh.nr 19

Lägh.yta 85 m²

Plan 3

Skala 1:100

Hus B

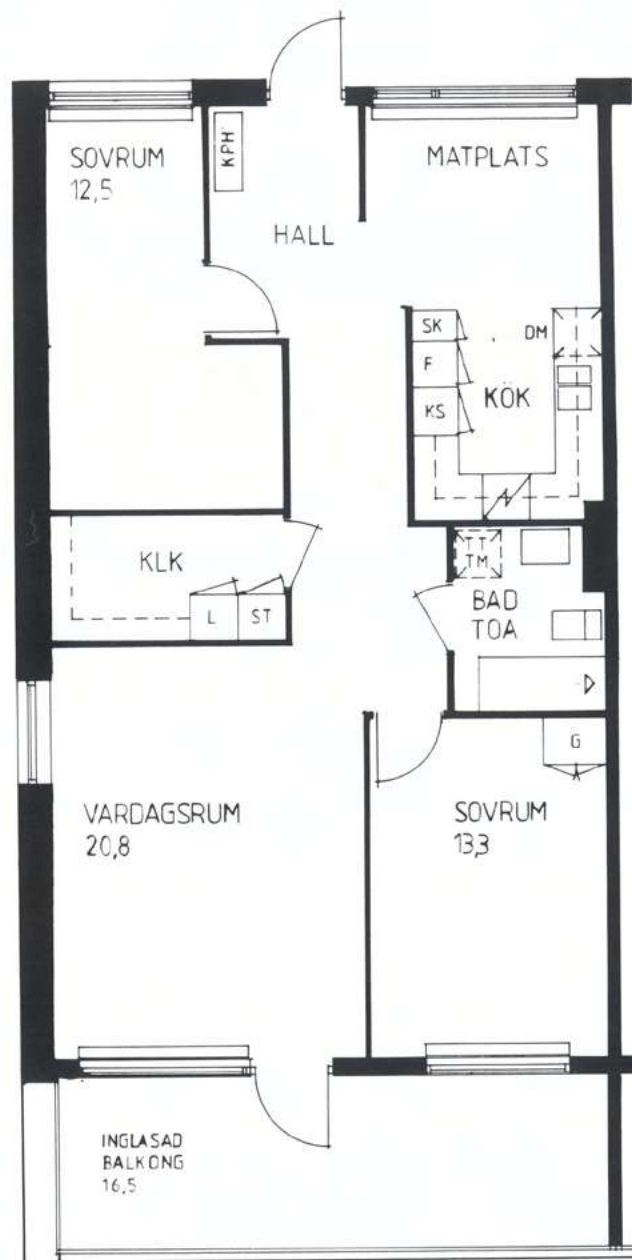
Lägh.nr 66

Lägh.yta 84 m²

Plan 3

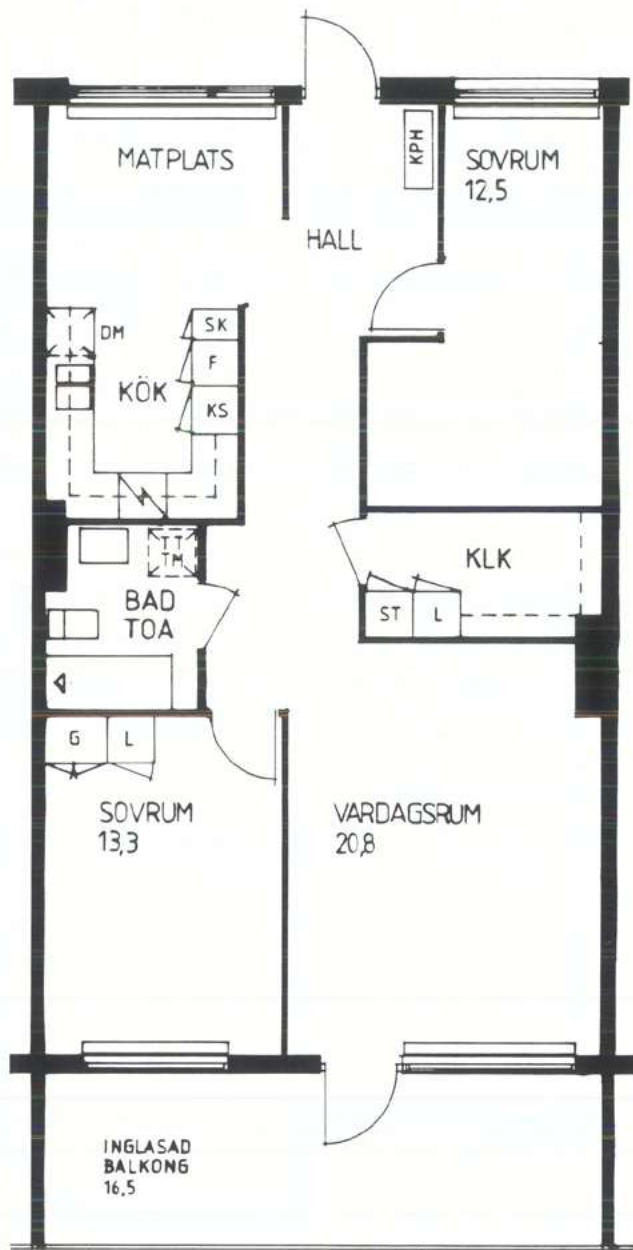
Skala 1:100

3 rum och kök



Lägh.typ 305BS Lägh.yta 85 m²
Hus A2 Plan 3
Lägh.nr 16 Skala 1:100

3 rum och kök



Lägh.typ 305C Lägh.yta 84 m²

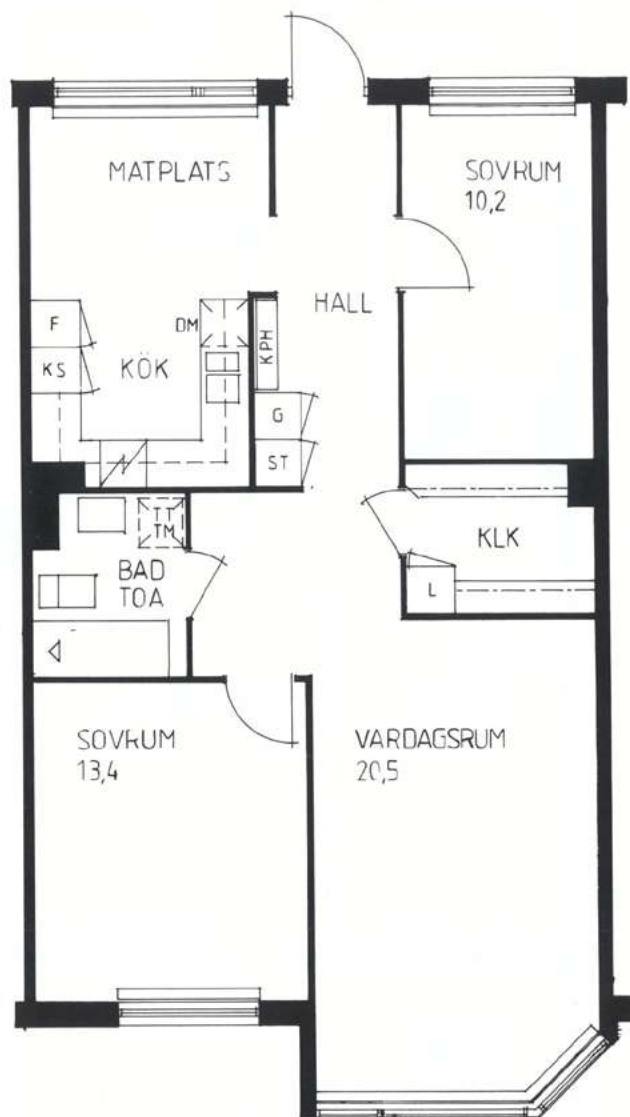
Hus B

Plan 3

Lägh.nr 65, 70 o. 74

Skala 1:100

3 rum och kök

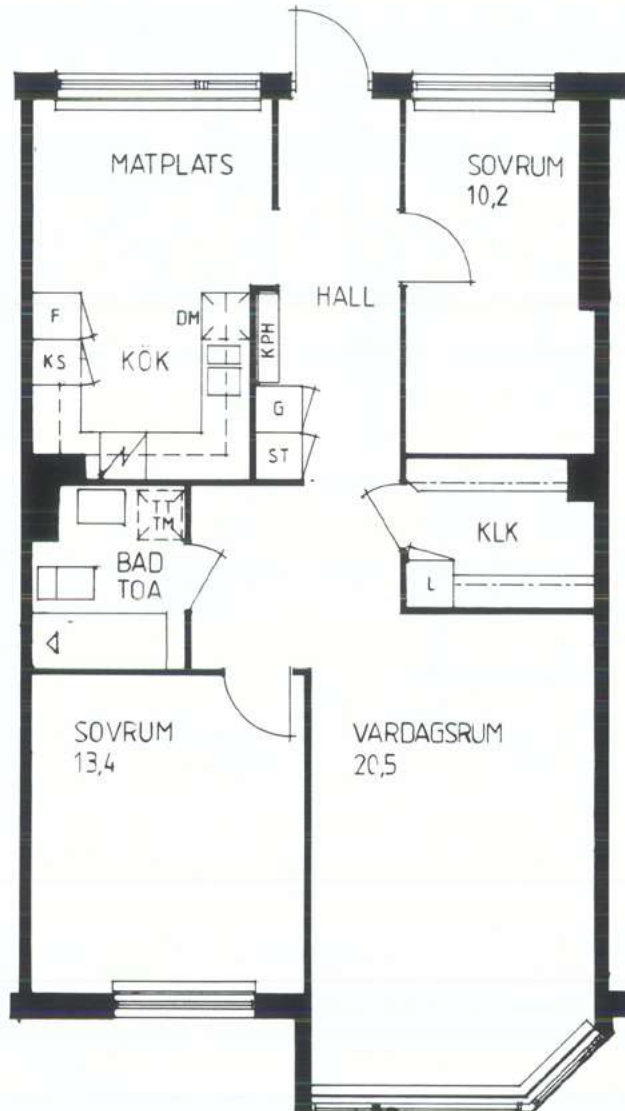


Lägh.typ 306A Lägh.yta 83 m²

Hus A1 Plan 2, 3, 4 o. 5

Lägh.nr 8, 13, 41 o. 45 Skala 1:100

3 rum och kök



Lägh.typ 306B Lägh.yta 83 m²

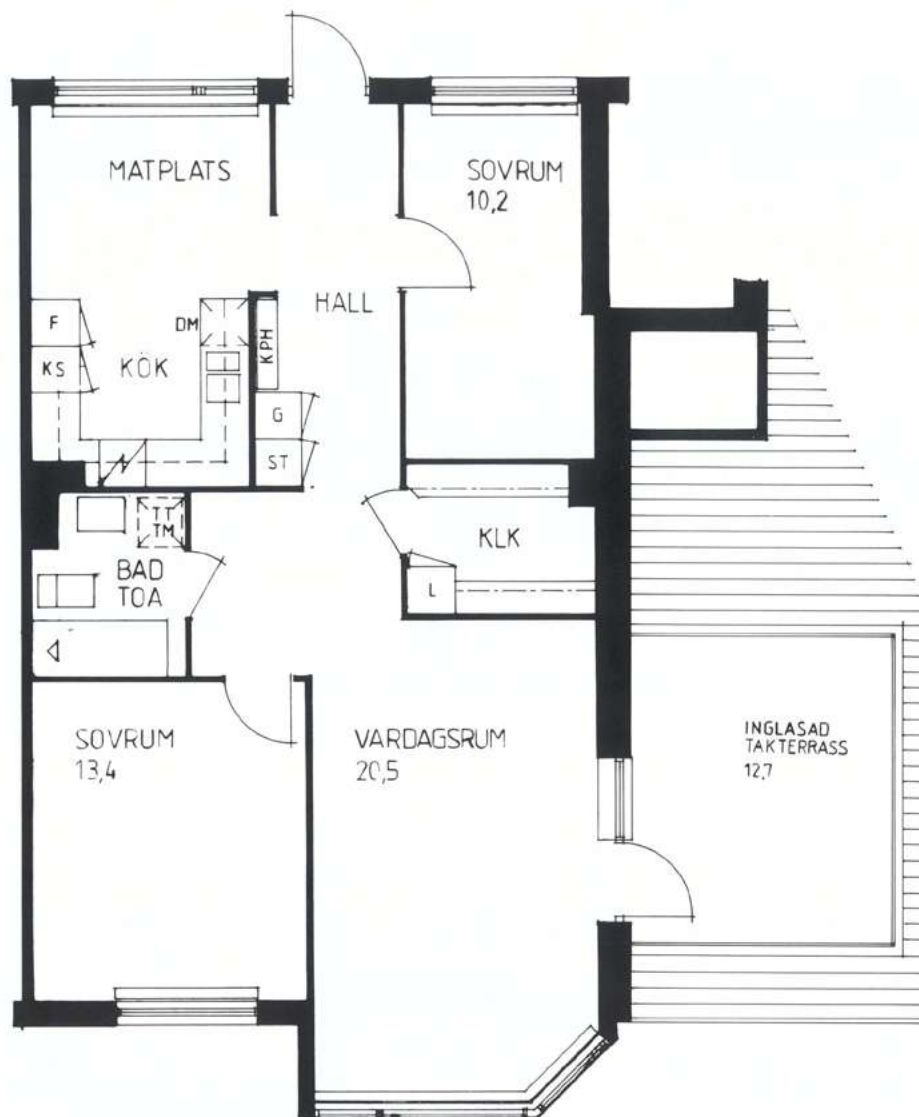
Hus A1

Plan 2, 3 o. 4

Lägh.nr 7, 14 o. 40

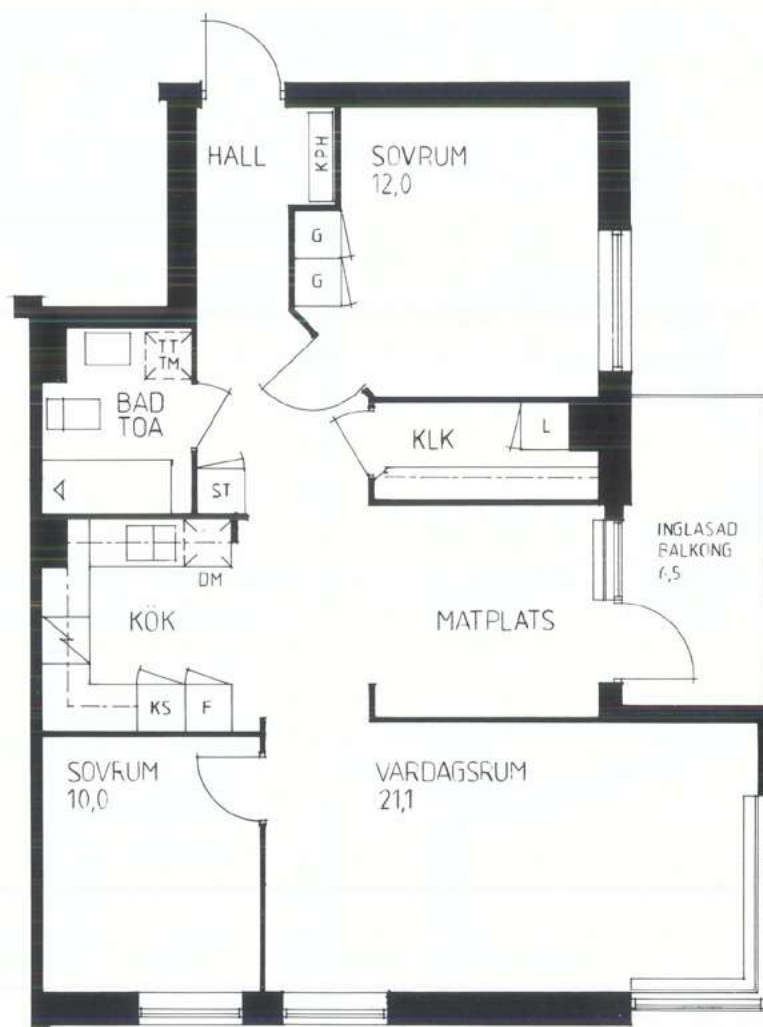
Skala 1:100

3 rum och kök



Lägh.typ 306C **Lägh.yta 83 m²**
Hus A1 Plan 5
Lägh.nr 44 Skala 1:100

3 rum och kök



Lägh.typ 307 Lägh.yta 80 m²

Hus A1

Plan 2, 3 o. 4

Lägh.nr 6, 15 o. 39

Skala 1:100

3 rum och kök



Lägh.typ 308 Lägh.yta 85 m²

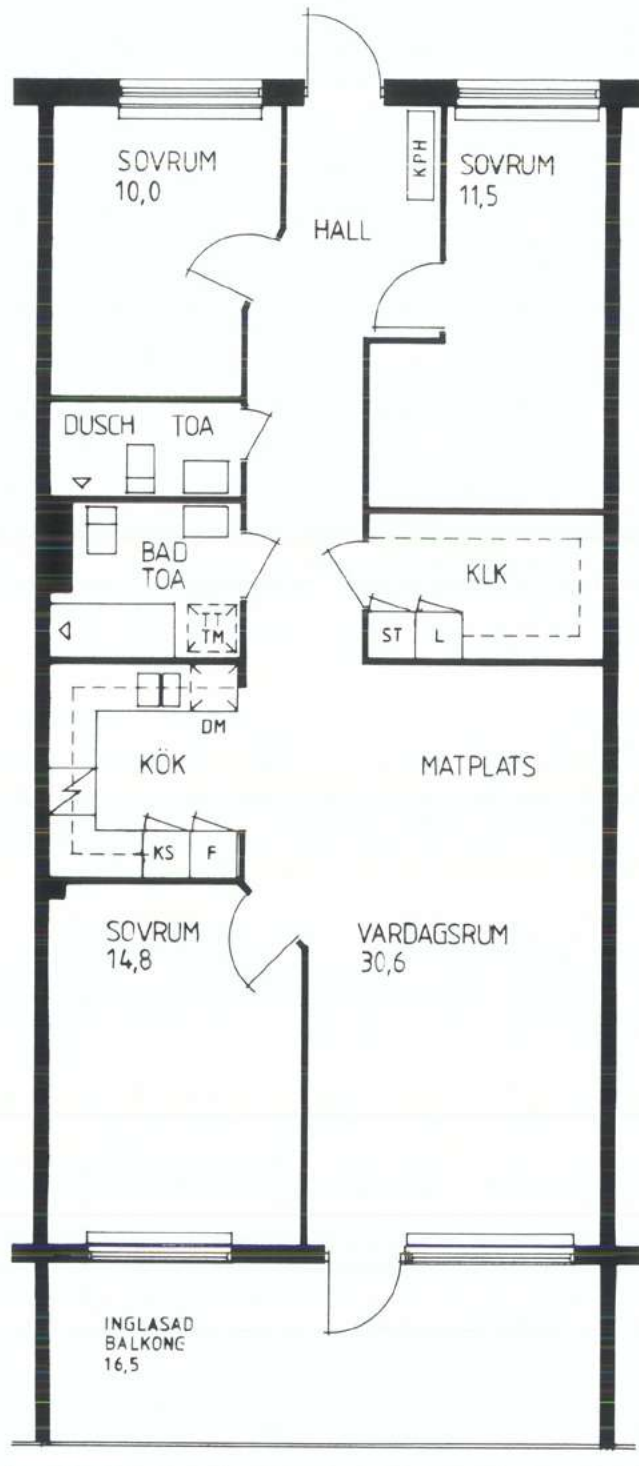
Hus A3

Plan 3, 4 o. 5

Lägh.nr 23, 28 o. 33

Skala 1:100

4 rum och kök



Lägh.typ 403A

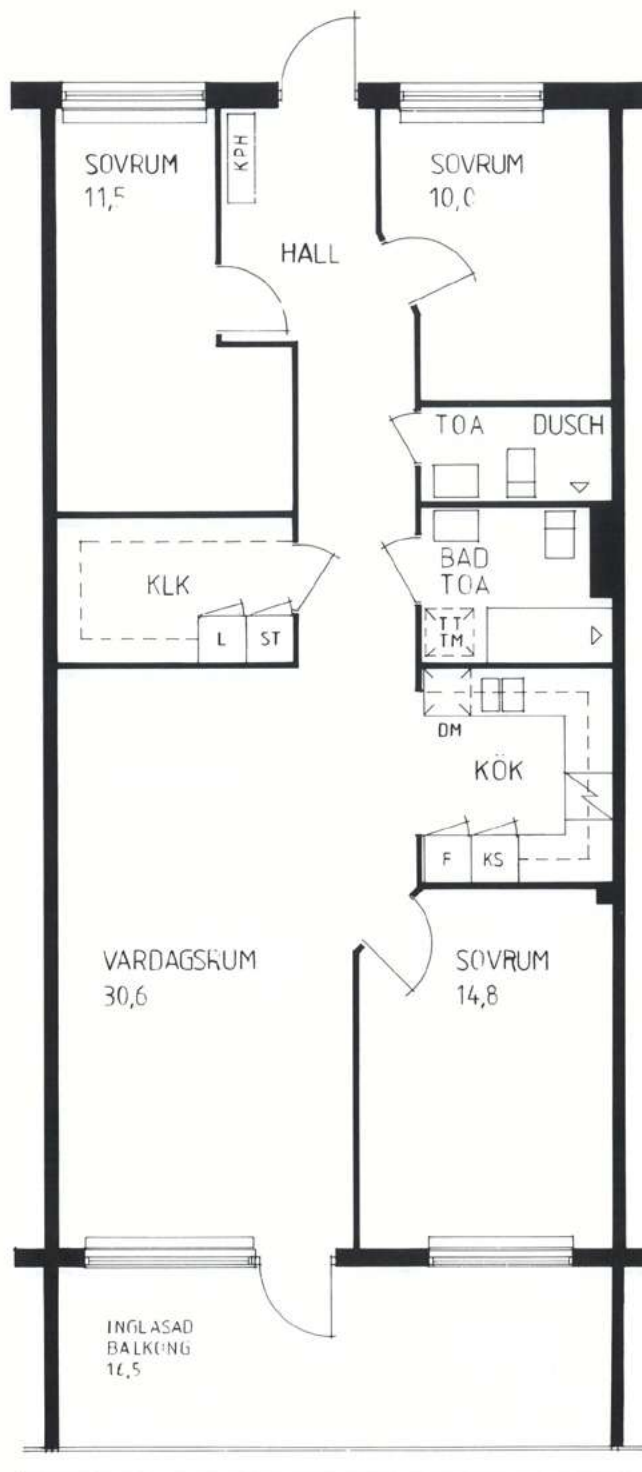
Hus A2
Lägh.nr 4
Lägh.yta 102 m²

Plan 2
Skala 1:100

Hus B
Lägh.nr 54 o. 59
Lägh.yta 101 m²

Plan 2
Skala 1:100

4 rum och kök



Lägh.typ 403AS

Hus A2

Lägh.nr 3

Lägh.yta 102 m²

Plan 2

Skala 1:100

Hus B

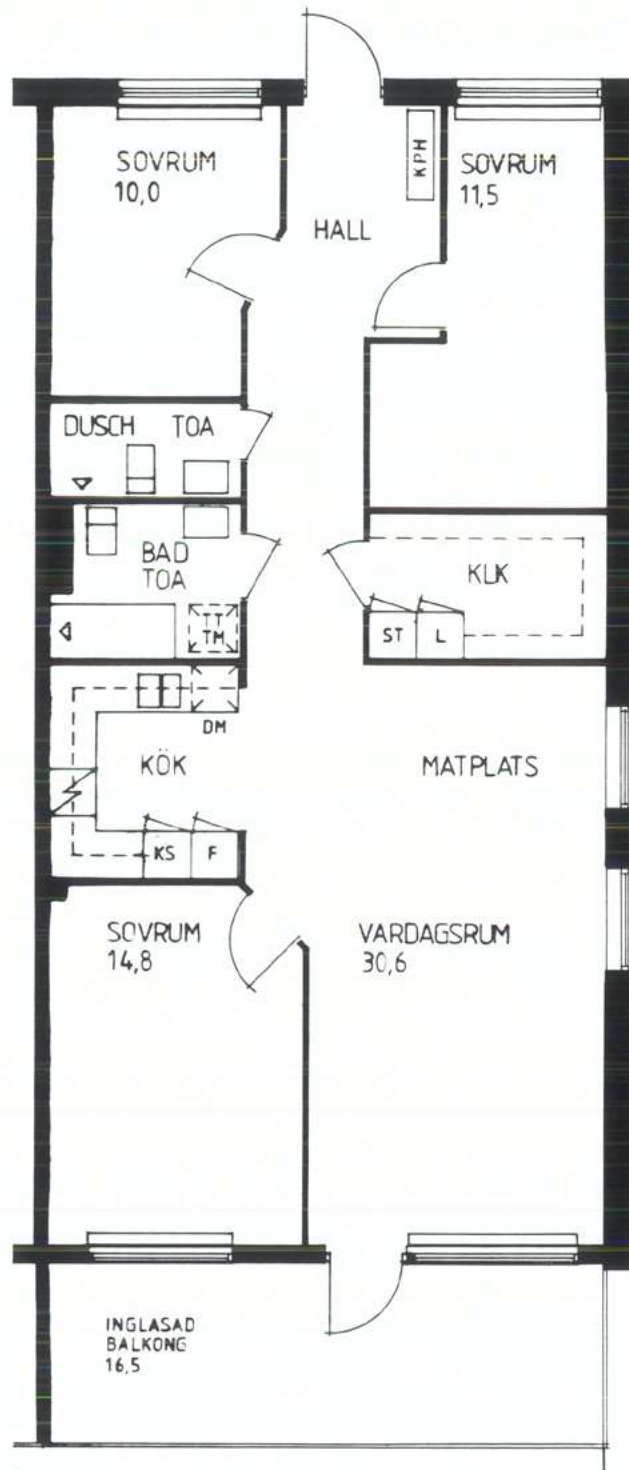
Lägh.nr 53, 57, 58, 60 o. 61

Lägh.yta 101 m²

Plan 2

Skala 1:100

4 rum och kök



Lägh.typ 403B

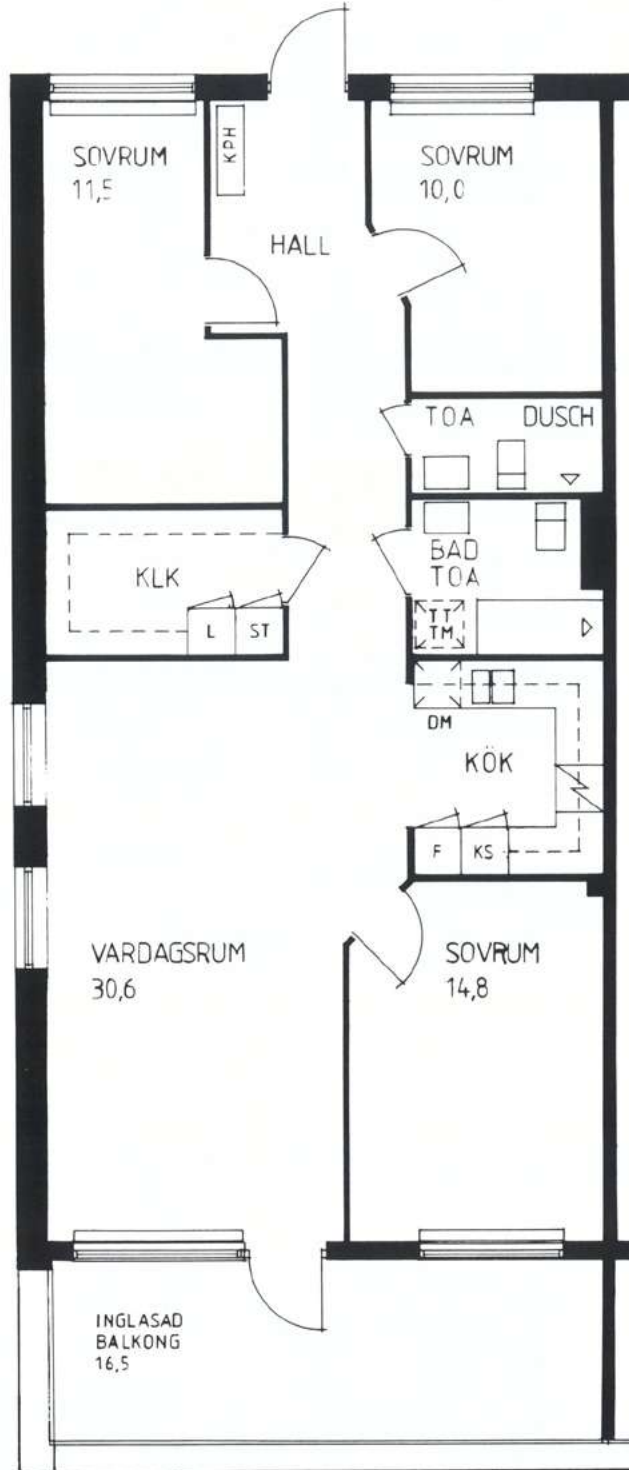
Hus A2
Lägh.nr 2
Lägh.yta 102 m²

Plan 2
Skala 1:100

Hus B
Lägh.nr 62
Lägh.yta 101 m²

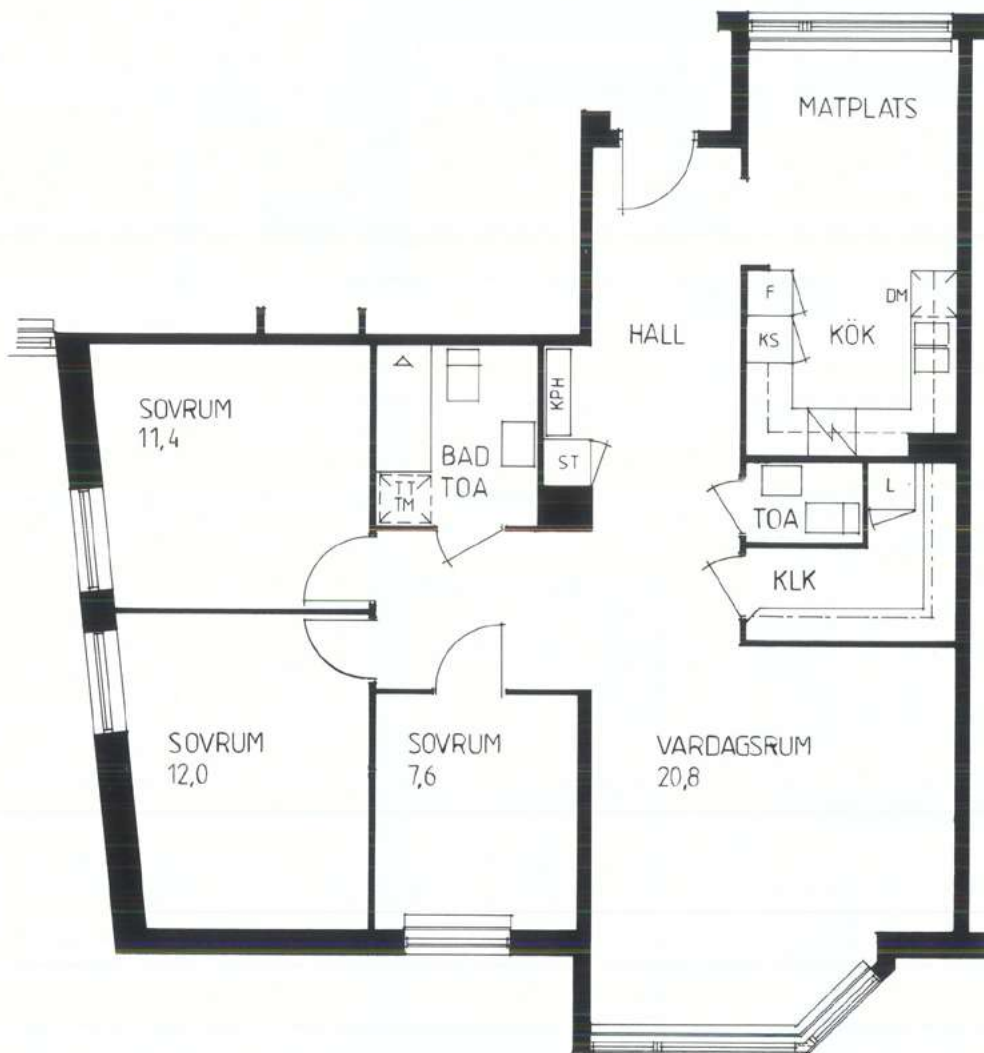
Plan 2
Skala 1:100

4 rum och kök



Lägh.typ 403BS **Lägh.yta 102 m²**
Hus A2 Plan 2
Lägh.nr 5 Skala 1:100

3 1/2 rum och kök



Lägh.typ 404 Lägh.yta 98 m²

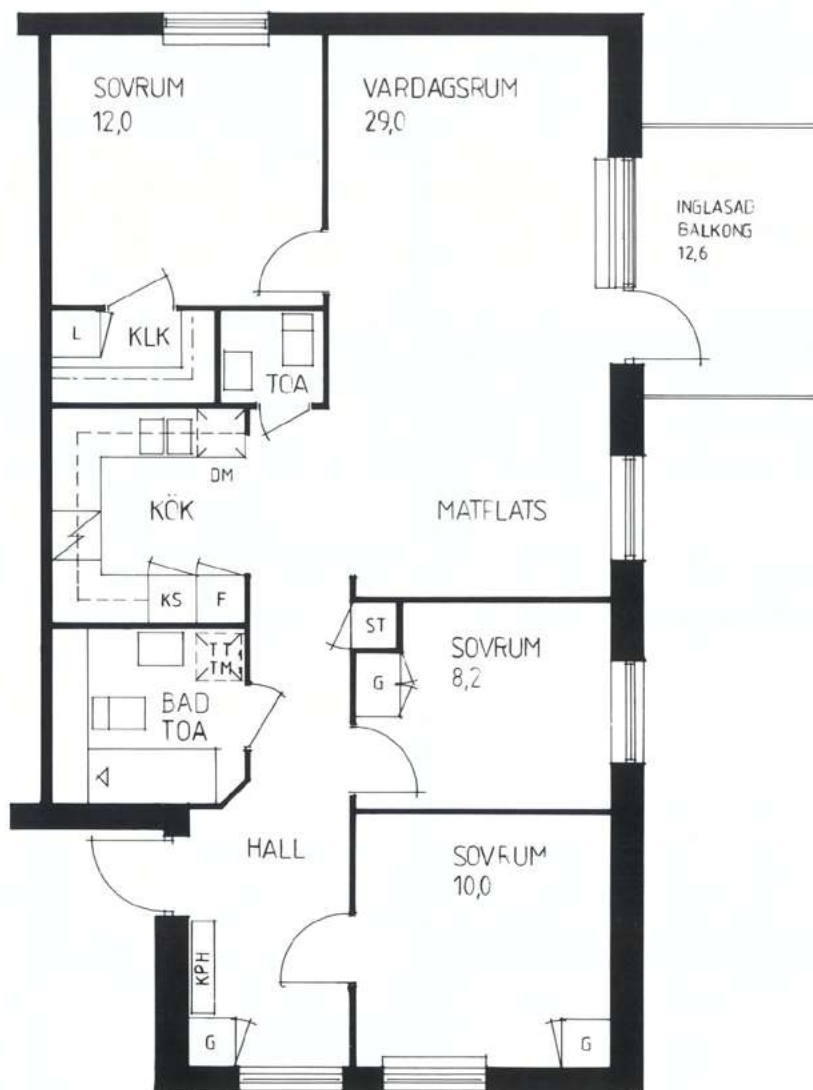
Hus A1

Plan 2, 3, 4 o. 5

Lägh.nr 9, 12, 42 o. 46

Skala 1:100

3¹/₂ rum och kök



Lägh.typ 405 Lägh.yta 86 m²

Hus A3

Plan 2, 3, 4 o. 5

Lägh.nr 1, 20, 25 o. 30

Skala 1:100

BRF UGNENS OMGIVNING



1. Brf Ugnen

2. Gustav Adolfsskolan: fritidshem
3. Furutorpsplatsen; lekpark
4. Södercity servicecentral
5. Vårdcentral
6. Försäkringskassa
7. Apotek
8. Stadsbibliotek
9. Varuhus
10. Polis
11. Bilvårdsanläggning
12. Simhall
13. Gustav Adolfs kyrka
14. Folkets Hus
15. HSB-kontoret
16. Förskola och fritidshem
17. Förskola och fritidshem
18. Margaretaskolan; fritidshem
19. Brandstation
20. Sturzen-Beckers park
21. Parkering
22. Centrums servicekontor
23. Högaborgs servicecentral
24. Postkontor
25. GA-församlingshus, pastorsexpedition
26. Arbetsförmedling

Brf Ugnens fastighet Ugnen 27 i Helsingborgs kommun skall tillsammans med grannfastigheterna Ugnen 9 och Ugnen 10 deltaga i gemensamhetsanläggning för utförande och drift avseende gårdsyta med tillfart och 6 st markparkeringsplatser, grönytor och lekutrustning, gångväg genom kvarteret, erforderlig dagvattenledning från gårdsytan, kabelnät för gårdsbelysning med armatur samt soputrymme med sopnedkast och containers, sopsäckar och övrig utrustning för såväl hushålls- som grovsopor.

För förvaltning av gemensamhetsanläggningen skall samfällighetsförening bildas. Bostadsrättsföreningen skall ingå i samfällighetsföreningen och tillsammans med grannfastigheterna svara för kostnaderna för drift, underhåll och skötsel av anläggningen.

Utgivningsdatum: jan -92

Ansvarig för utgivningen:
HSB Nordvästra Skåne

HSB:s Brf Ugnen
äger och förvaltar området

Arkitekter: Michelsen
Arkitekter AB
Helsingborg

Byggfirma: SIAB, Helsingborg

Rätt till ändringar förbehålles

HSB NV SKÅNE

Huvudkontor: HELSINGBORG
Besöksadress: Södergatan 78
Postadress: Box 2030, 250 02 Helsingborg 2
Telefon: 042-14 41 00
Öppet: vardagar kl 10.00—16.00
onsdagar även kl 16.00—18.00
(juni—augusti 10.00—16.00)
(lunchstängt kl 12.00—13.00)

UPPLÅTELSE OCH FÖRVALTNING

Lägenheterna upplåtes med bostadsrätt. HSBs Bostadsrättsförening Ugnen i Helsingborg äger och förvaltar området. Bostadsrätthavaren ansvarar själv för skötsel och inre underhåll av den egna lägenheten.

Bostadsföreningen ansvarar för skötsel och underhåll av husens yttre samt värme, vatten, el, avlopp och installationer. Föreningen ansvarar även för skötsel och underhåll av parkering, gångvägar och soprum.

Bostadsområdet kommer att anslutas till HSB-Service samordnande fastighetskötsel.

BOSTADSRÄTT I HSB

Bostadsrätt i HSB innebär att du är med och äger huset och marken. Du får insyn i förvaltningen och ekonomin. Bostadsrättsföreningens styrelse väljer du och dina grannar bland er som bor i området. Styrelsemedlemmarna är lika angelägna som de andra medlemmarna att föreningen sköts på ett sådant sätt att de blir botrivsel i området.

Det är du och dina grannar som bestämmer över boendemiljön, ekonomin och servicen. Du bor kooperativt — till självkostnad.

I lägenheten skapar du din egen trivsel. Gemensam trivsel skapar du tillsammans med dina grannar.



HSB NV SKÅNE

SÖDERGATAN 78, HELSINGBORG
TELEFON 042-14 41 00